

# **TUGAS AKHIR**

**PENGUKURAN PERFORMANSI *SUPPLY CHAIN*  
DENGAN PENDEKATAN *SUPPLY CHAIN OPERATION REFERENCE*  
(SCOR) DAN *ANALYTICAL HIERARCHY PROCESS* (AHP)  
STUDI KASUS : PT. INDOFARMA GLOBAL MEDIKA**



**Disusun oleh :**

**Ayu Chairunisa Luthfiana**

**(08660021)**

**PROGRAM STUDI TEKNIK INDUSTRI  
FAKULTAS SAINS DAN TEKNOLOGI  
UNIVERSITAS ISLAM NEGERI SUNAN KALIJAGA  
YOGYAKARTA**

**2012**



**PENGESAHAN SKRIPSI/TUGAS AKHIR**

Nomor : UIN.02/D.ST/PP.01.1/2193/2012

Skripsi/Tugas Akhir dengan judul : Pengukuran Performansi *Supply Chain* Dengan Pendekatan *Supply Chain Operation Reference* dan *Analytical Hierarchy Process*

Yang dipersiapkan dan disusun oleh :

Nama : Ayu Chairunisa Luthfiana

NIM : 08660021

Telah dimunaqasyahkan pada : 3 Juli 2012

Nilai Munaqasyah : A

Dan dinyatakan telah diterima oleh Fakultas Sains dan Teknologi UIN Sunan Kalijaga

**TIM MUNAQASYAH :**

Ketua Sidang

Yandra Rahadian Perdana, M.T  
NIP.19811025 200912 1 002

Penguji I

Arya Wirabhuana, M.Sc  
NIP.19770127 200501 1 002

Penguji II

Cahyono Sigit Pramudyo, M.T  
NIP19801025 200604 1 001

Yogyakarta, 16 Juli 2012

UIN Sunan Kalijaga  
Fakultas Sains dan Teknologi  
Dekan



Prof. Drs. H. Akh. Minhaji, M.A, Ph.D  
NIP. 19580919 198603 1 002



## LEMBAR PENGESAHAN

Judul Skripsi :

**Pengukuran Performansi Supply Chain Menggunakan Metode SCOR AHP**

Disusun Oleh :

Nama : Ayu Chairunisa Luthfiana  
NIM : 08660021.

**Telah disetujui Oleh :**

Yogyakarta 10 Juni 2012.

Pembimbing I

Yandra Rahadian Perdana, M.T.  
NIP. 198110252009121002

Pembimbing II

Arya Wirabhuana. ST.,M.Sc.  
NIP. 197701272005011002

a.n. Dekan,  
Kaprodi Teknik Industri

Arya Wirabhuana. ST.,M.Sc.  
NIP. 197701272005011002

## PERNYATAAN KEASLIAN SKRIPSI

Yang bertanda tangan dibawah ini saya :

Nama : Ayu Chairunisa Luthfiana

Nim : 08660021

Prodi : Teknik Industri

Menyatakan bahwa Skripsi yang berjudul “Pengukuran Performansi *Supply Chain* Dengan Pendekatan *Supply Chain Operation Reference* dan *Analytical Hierarchy Process*” adalah skripsi hasil penelitian dan pengolahan data saya pribadi.

Yogyakarta 18 Juni 2012



Ayu Chairunisa L.

## KATA PENGANTAR

Puji syukur kehadiran Allah SWT yang telah melimpahkan rahmat dan nikmat-Nya pada penulis, sehingga penulis dapat menyelesaikan Tugas Akhir yang berjudul “Pengukuran Performansi *Supply Chain* Dengan Pendekatan *Supply Chain Operation Reference* dan *Analytical Hierarchy Process*”. Tugas Akhir ini disusun sebagai syarat untuk memperoleh gelar Sarjana Teknik pada program studi Teknik Industri, Fakultas Sains dan Teknologi, UIN Yogyakarta.

Penyusunan Tugas Akhir ini tentunya tidak lepas dari bantuan berbagai pihak, oleh karena itu penulis ingin berterimakasih kepada:

1. Bapak Yandra Rahadian Perdana, M.T., Bapak Arya Wirabhuna, M.Sc., Bapak Cahyono Sigit Pramudyo, M.T. selaku dosen pembimbing serta dosen penguji yang telah memberikan bimbingan, pengarahan serta perhatian kepada penulis.
2. Kepala PT.Indofarma Global Medika beserta jajarannya yang telah memberikan saya kesempatan untuk melakukan penelitian di PT.IGM Yogyakarta
3. Papa, Mama dan Abel atas dukungan, kasih sayang dan doa.
4. Ahmad Syahirul AM atas semua *support*, sahabatku Sita, Arwi, Egonk dan Koliq. *Ex-statistic crew*, “*crew*” dan “*error*” Teknik Industri 2008.
5. Semua pihak yang telah membantu mewujudkan Tugas Akhir ini.

Penulis sadar bahwa masih banyak kekurangan yang terdapat di Tugas Akhir ini sehingga kritik dan saran diperlukan untuk perbaikan lebih lanjut. Akhirnya penulis berharap agar Tugas Akhir ini dapat bermanfaat bagi penelitian di ranah Teknik Industri serta pihak-pihak yang membacanya.

Yogyakarta, 03 Juli 2012

Penulis



## DAFTAR ISI

HALAMAN JUDUL .....	i
HALAMAN PENGESAHAN .....	ii
SURAT PERSETUJUAN SKRIPSI.....	iii
HALAMAN PERNYATAAN .....	iv
KATA PENGANTAR .....	v
DAFTAR ISI .....	vi
DAFTAR TABEL .....	viii
DAFTAR GAMBAR.....	ix
DAFTAR LAMPIRAN.....	x
ABSTRAK .....	xi
<b>BAB I PENDAHULUAN.....</b>	<b>01</b>
1.1 Latar Belakang .....	01
1.2 Rumusan Masalah.....	04
1.3 Tujuan Penelitian .....	04
1.4 Manfaat Penelitian .....	05
1.5 Batasan Penelitian.....	05
1.6 Asumsi Penelitian .....	06
1.7 Sistematika Penulisan .....	06
<b>BAB II LANDASAN TEORI.....</b>	<b>08</b>
2.1 Penelitian Terdahulu .....	08

2.2 <i>Supply Chain Management</i> (SCM).....	12
2.3 Mengukur Performa Rantai Pasokan .....	13
2.4 <i>Supply Chain Operation Reference</i> (SCOR).....	14
2.5 <i>Analytical Hierarchy Process</i> (AHP) .....	20
<b>BAB III METODOLOGI PENELITIAN .....</b>	<b>25</b>
3.1 Kerangka Pemikiran Konseptual Penelitian.....	25
3.2 Tempat dan Waktu Penelitian.....	26
3.3 Tata Laksana Penelitian .....	27
3.4 Jenis dan Sumber Data .....	28
3.5 Teknik Pengumpulan Data .....	28
3.6 Analisis Data .....	29
<b>BAB IV HASIL DAN PEMBAHASAN .....</b>	<b>39</b>
4.1 Profil Perusahaan .....	39
4.2 Pengukuran Performa.....	41
4.3 <i>Benchmark</i> .....	51
4.4 <i>Prioritas Performance Attributes</i> .....	58
<b>BAB V KESIMPULAN DAN SARAN .....</b>	<b>65</b>
5.1 Kesimpulan.....	65
5.2 Saran.....	65

DAFTAR PUSTAKA

LAMPIRAN

## DAFTAR TABEL

2.1 <i>Performance Attributes</i> .....	18
2.2 Skala Kepentingan .....	23
2.3 Nilai Indeks Random.....	24
3.1 Sumber Data Penelitian .....	28
3.2 Daftar Keterangan Metrik SCOR .....	32
3.3 Perhitungan Metrik Level 1 .....	35
4.1 Rayon Pengiriman <i>Salesman</i> .....	42
4.2 Nilai Performa PT.Indofarma Global Medika.....	44
4.3 Metrik <i>Benchmark</i> 1.....	53
4.4 Metrik <i>Benchmark</i> 2.....	57
4.5 Hasil Perbandingan Berpasangan Responden 1 .....	60
4.6 Hasil Perbandingan Berpasangan Responden 2 .....	60
4.7 Hasil Perbandingan Berpasangan Responden 3 .....	60
4.8 <i>Consistency Ratio</i> 3 Responden .....	61
4.9 Rata-Rata Geometris Perbandingan Berpasangan .....	62
4.10 Prioritas <i>Performance Attributes</i> Tiap Responden .....	63
4.11 Prioritas <i>Performance Attributes</i> 3 Responden .....	63



## DAFTAR GAMBAR

2.1 Lima Proses <i>Inti Supply Chain</i> Pada Model SCOR.....	16
2.2 Hierarki <i>Analytical Hierarchy Process</i> .....	21
3.1 Kerangka Pemikiran Konseptual Penelitian .....	26
3.2 Stuktur Tata Laksana Penelitian .....	27
3.3 Metrik SCOR PT. PT.Indofarma Global Medika.....	31
3.4 Model Hierarki <i>Analytical Hierarchy Process</i> .....	37

## DAFTAR LAMPIRAN

- LAMPIRAN A : Surat Keterangan Pengambilan Data
- LAMPIRAN B : Stuktur Organisasi PT. IGM
- LAMPIRAN C : Kuisisioner Penelitian
- LAMPIRAN D : Hasil Perhitungan *Analytical Hierarchy Process*
- LAMPIRAN E : Laporan *Inventory Control Data*
- LAMPIRAN F : Laporan *Sales Order Backorder*
- LAMPIRAN G : Laporan *Master Performa Permintaan Barang (PPB)*

## ABSTRAK

Kinerja merupakan salah satu aspek yang dapat diukur dalam *Supply Chain Management* (SCM). Pengukuran kinerja dilakukan dalam rangka untuk melakukan perbaikan yang berkelanjutan dalam suatu rantai pasokan. Pada Tugas Akhir ini dilakukan pengukuran performa yang dilakukan dengan metode *Supply Chain Operation Reference* (SCOR) dengan *Analytichal Hierarchy Process* (AHP). Metode SCOR dalam penelitian digunakan untuk mendefinisikan metrik-metrik yang disesuaikan dengan kondisi perusahaan. Metrik-metrik ini terdefiniskan dalam tiga level dimana selanjutnya metrik akan diolah guna mendapatkan nilai kinerja. Perhitungan metrik akan dilakukan pada level 1 hingga 3. Setelah didapat nilai kinerja selanjutnya akan dilakukan *benchmark*. AHP akan digunakan untuk melihat *performance attributes* mana yang dipentingkan oleh perusahaan. Tujuan dari penelitian ini adalah untuk mengetahui berapa nilai kinerja Supply Chain di PT. Indofarma Global Medika serta mengetahui *performance attribute* mana yang paling dipentingkan oleh PT.Indofarma Global Medika. Hasil penelitian didapati nilai pengukuran performa PT.IGM pada level satu : *perfect order fulfilement* 100%, *order fulfillment cycle time* 2 hari, *deliver cycle time* 30 hari, *supply chain flexibility and adaptability* 72% dan *cash to cash cycle time* 30 hari.

*Keywords* : Performa, SCOR, *benchmark*, AHP.



# **BAB I**

## **PENDAHULUAN**

### **1.1 Latar Belakang**

Menurut Beatham et al. (2004) dalam manajemen tradisional, ukuran kinerja yang biasa digunakan adalah ukuran keuangan. Hal ini dilakukan ukuran keuangan inilah yang dengan mudah dilakukan pengukurannya. Karena pengukuran keuangan mudah dilakukan, maka kinerja yang diukur hanyalah yang berkaitan dengan keuangan. Kinerja lain, seperti peningkatan kepercayaan customer terhadap layanan jasa perusahaan, peningkatan kompetensi dan komitmen personel, kedekatan hubungan kemitraan perusahaan dengan pemasok, dan peningkatan produktivitas dan *cost effectiveness* proses bisnis yang digunakan untuk melayani customer, diabaikan oleh manajemen karena sulit pengukurannya (Mulyadi dan Setyawan, 2001).

Dalam manajemen modern kini dikenal pengukuran-pengukuran kinerja yang berhubungan dengan peningkatan kepercayaan customer terhadap layanan jasa perusahaan, peningkatan kompetensi dan komitmen personel, kedekatan hubungan kemitraan perusahaan dengan pemasok, dan peningkatan produktivitas dan *cost effectiveness* proses bisnis. Terkait dengan pengukuran kinerja modern, konsep manajemen rantai pasok (*Supply Chain Management*) dapat mewakili sebagai salah satu konsep yang bisa digunakan sebagai landasan pengukuran kinerja.

Kinerja merupakan salah satu aspek yang dapat diukur dalam SCM. Pengukuran kinerja dilakukan dalam rangka untuk melakukan perbaikan yang berkelanjutan dalam suatu rantai pasokan. Perlu diingat bahwa konsep SCM merupakan mekanisme untuk meningkatkan produktivitas total perusahaan dalam rantai suplai melalui optimalisasi waktu, lokasi, dan aliran bahan. Untuk mengetahui kinerja perusahaan dengan SCM, dapat dilakukan dengan dengan model *preverence of activity* yang mengukur ; *cost, time, capasity, capability, productivity, utility, outcome*. Model lain yang dapat digunakan adalah model *Supply Chain Operation Reference* (SCOR) yang mengukur ; *reability, responsiveness, flexibility, cost* dan *asset*.

SCOR model dikembangkan oleh suatu lembaga professional, yaitu *Supply Chain Council* (SCC). *Supply Chain Council* (SCC) diorganisasikan tahun 1996 oleh Pittiglio Rabin Todd & McGrath (PRTM) dan AMR *Research*. Selain SCOR, SCC juga mengembangkan model *Demand Chain Operations Reference* (DCOR) dan *Customer Chain Operation Reference* (CCOR). Dalam penelitian ini metode SCOR digunakan karena metode SCOR telah memetakan unsur-unsur yang ada pada DCOR dan CCOR.

Kelebihan daripada *Supply Chain Operations Reference* (SCOR) model dibandingkan dengan pendekatan lain adalah :

1. *Balanced Scorecard* tidak menyediakan metrik-metrik pengukuran kinerja dan tidak mengcover kegiatan *benchmark*.
2. *Activity Based Costing* lebih cocok digunakan pada pabrik yang memproduksi barang dengan mendekati pada tenaga kerja,

material, dan pemakaian peralatan dan mengklasifikasikan proses tersebut kepada biaya.

3. *Economic Value-Added* pengukurannya berdasarkan atas pengoperasian laba dari modal usaha sampai modal dari penjualan saham dan hutang tanpa berfokus pada proses.

Dalam penelitian ini akan dilakukan sebuah pengukuran kinerja dengan menggunakan metode SCOR. Hal ini dilakukan mengingat obyek penelitian yaitu PT.Indofarma Global Medika (IGM) belum pernah melakukan pengukuran performa dengan menggunakan suatu pendekatan ataupun metode tertentu. Pengukuran performa keseluruhan selama ini dilakukan hanya dengan melihat apakah terjadi kerugian secara material atau tidak. Pengukuran performa dilakukan dengan penggabungan metode SCOR dengan AHP. Metode SCOR digunakan dalam penelitian dengan pertimbangan metode SCOR *membreakdown* proses yang ada pada metrik-metrik. Menurut McCormark et al. (2008), metode SCOR menyediakan “*scorecard*” yang dapat digunakan untuk pengukuran performa. *Scorecard* yang ada pada metode SCOR berbentuk metrik-metrik pengukuran.

Output dari pengukuran performa juga dapat dibandingkan dengan perusahaan sejenis ataupun target perusahaan. AHP digunakan dalam penelitian dengan pertimbangan melalui metode tersebut pengambil keputusan dihindarkan dari dasar intuisi dan subyektifitas pengambil keputusan melalui parameter bobot penelitian kriteria melalui *pairwise comparison*. Keakurasian dari penentuan prioritas oleh responden juga akan

dilihat kelayakannya dengan menggunakan *consistency ratio*. Dalam penelitian, AHP akan digunakan untuk melihat *performance attributes* mana yang dipentingkan oleh perusahaan.

Dalam penelitian akan didefinisikan metrik-metrik SCOR yang telah disesuaikan dengan kondisi perusahaan. Metrik-metrik ini terdefiniskan dalam tiga level dimana selanjutnya metrik akan diolah guna mendapatkan nilai kinerja. Perhitungan metrik akan dilakukan pada level 1 hingga 3. Setelah didapat nilai kinerja selanjutnya akan dilakukan *benchmark*. Menurut Alarcon et al. (1998) dalam Beatham et al. (2004), kegiatan *benchmark* memungkinkan organisasi untuk dapat mengidentifikasi gap performa dalam tiap proses yang ada.

## **1.2 Rumusan Masalah**

Mengacu pada latar belakang yang ada, maka rumusan masalah dapat diambil sebagai berikut :

1. Berapa besar nilai pengukuran performa *supply chain* di PT.Indofarma Global Medika?
2. *Performance Attribute* mana yang menjadi prioritas oleh PT.Indofarma Global Medika?

## **1.3 Tujuan Penelitian**

Berdasarkan permasalahan-permasalahan yang ada, maka tujuan penulisan skripsi ini adalah :

1. Untuk mengetahui berapa nilai performa *Supply Chain* di PT. Indofarma Global Medika apabila diukur dengan metode *Supply Chain SCOR (Supply Chain Operations Reference)*.
2. Mengetahui *performance attribute* mana yang paling dipentingkan oleh PT.Indofarma Global Medika.

#### **1.4 Manfaat penelitian**

Manfaat yang dapat diperoleh dari penelitian ini adalah sebagai berikut :

1. Mampu menerapkan ilmu yang diperoleh pada bangku perkuliahan dan mengetahui masalah-masalah yang sebenarnya terjadi di lapangan.
2. Mengetahui nilai performa *Supply Chain* di PT. Indofarma Global Medika apabila diukur dengan metode *Supply Chain SCOR (Supply Chain Operations Reference)*.

#### **1.5 Batasan Penelitian**

Dalam penulisan skripsi ini terdapat batasan-batasan masalah sebagai berikut :

1. Pengukuran performa dengan model *Supply Chain Operation Reference (SCOR)* mencakup level 1-3.
2. *Benchmarking* dilakukan dengan membandingkan nilai pengukuran performa perusahaan dengan target yang ditetapkan oleh perusahaan.
3. Pengukuran performa dilakukan berdasarkan produk komoditi PT. IGM.

#### **1.6 Asumsi Penelitian**

Dalam penulisan skripsi ini terdapat asumsi-asumsi penelitian sebagai berikut:

1. Responden pengisian kuisioner mengerti tentang kondisi *real* perusahaan.
2. Indikator-indikator kinerja yang disusun bersama dengan pihak PT.IGM dapat mewakili performa yang ada di perusahaan.
3. Semua kebijakan perusahaan selama penelitian ini tidak mengalami perubahan secara signifikan.

### **1.7 Sistematika Penulisan**

Sistematika Penulisan skripsi ini adalah sebagai berikut :

#### **BAB I : PENDAHULUAN**

Bab ini berisi tentang latar belakang, perumusan masalah, batasan masalah, tujuan penelitian, asumsi penelitian, manfaat penelitian, serta sistematika penulisan yang diharapkan mampu memberikan gambaran pelaksanaan dan pembahasan laporan skripsi ini.

#### **BAB II : TINJAUAN PUSTAKA**

Bab ini berisi tentang landasan teori yang berkaitan dengan tema yang diteliti yaitu mengenai *Supply Chain Management*, *Supply Chain Operation Reference* dan Pengukuran Performa.

#### **BAB III : METODE PENELITIAN**

Bab ini berisi tentang lokasi dan waktu penelitian identifikasi dan definisi variabel serta langkah-langkah pemecahan masalah.

#### **BAB IV : HASIL PENELITIAN DAN PEMBAHASAN**

Bab ini berisi tentang penjabaran hasil penelitian berupa metrik SCOR yang sesuai dengan kondisi perusahaan. Serta perhitungan nilai kinerja perusahaan. Pada bab ini juga berisi tentang aspek kinerja yang diprioritaskan oleh perusahaan.

## **BAB V : KESIMPULAN DAN SARAN**

Bab ini berisi kesimpulan yang didapat dari penelitian skripsi dan saran-saran sebagai masukan untuk pelaksanaan performansi perusahaan.

## **DAFTAR PUSTAKA**

## **LAMPIRAN**

## BAB V

### KESIMPULAN DAN SARAN

#### 5.1 Kesimpulan

1. Nilai pengukuran performa PT.IGM pada level satu : *perfect order fulfillment* 100%, *order fulfillment cycle time* 2 hari, *deliver cycle time* 30 hari, *supply chain flexibility and adaptability* 72% dan *cash to cash cycle time* 30 hari.
2. *Performance Attributes* yang diprioritaskan oleh perusahaan adalah *Supply chain asset management*. Apabila PT.IGM mampu mengatur seluruh aset dengan benar maka perputaran aset akan lebih cepat dan keuntungan dapat dicapai. *Performance* yang selanjutnya adalah *supply chain responsiveness, flexibility, cost dan reability*.

#### 5.2 Saran

1. Pembuatan level metrik SCOR dapat dikembangkan lagi menjadi empat level, menyesuaikan Model SCOR versi terbaru yang berkembang.
2. Hasil *benchmark* pengukuran performa yang tidak mencapai target dapat menjadi pertimbangan sebagai bahan evaluasi oleh PT.IGM Yogyakarta.



## DAFTAR PUSTAKA

- Beatham, S. at al. (2004), “KPIs: a Critical Appraisal of Their Use in Constuction”, *International Journal of Benchmarking*, Vol.2 No.1, p.93-117.
- Bellerina, Y.B. (2009), Pengukuran Performa SCM Dengan Integrasi Metode SCOR dan AHP, *Working paper*, Universitas Islam Indonesia, Yogyakarta.
- Bolstorff, P. dan Robert R.. (2007), *Supply Chain Excellence*, Amacom, United States of America.
- Bozarth, C.C. dan Robert B.H. (2005), *Introduction Operation and Supply Chain Management*. Second Edition. New Jersey : PTR Prentice Hall.
- Dey, P.K. et al. (2006), *Measuring The Operational Performance of Intensive Care Units Using The AHP Approach*, *International Journal of Operation and Production Management*, Vol.26 No.8, p.819-865.
- Heizer, J. dan Barry R. (2009), *Manajemen Operasi* (Buku 1), Penerbit Salemba, Jakarta.
- Heizer, J. dan Barry R. (2009), *Manajemen Operasi* (Buku 2), Penerbit Salemba, Jakarta.
- Huan, S.H. et al. (2004), *A Review And Analysis of SCOR model*, *An International Journal of Supply Chain Management*, Vol.9 No.1, p.23-29.

Laela, M.N. (2011), Rancangan Pengukuran Kinerja Rantai Pasokan Minyak Akar Wangi Di Kabupaten Garut Dengan Pendekatan GSCOR, *working paper*, Institut Pertanian Bogor, Bogor.

Mardhiyyah, N. (2008), Kinerja Penyampaian Suku Cadang PT Toyota-Astra Motor Dengan Model SCOR, *Working paper*, Institut Pertanian Bogor, Bogor.

McCormack, K. at al. (2008). "Supply Chain Maturity and Performance in Brazil", *International Journal of Supply Chain Management*, Vol.13 No.4, p.272-282.

Mulyadi, S.J. (2001), Sistem Pengendalian Manajemen. Jakarta: Salemba Empat

Mutakin, A. (2010), Pengukuran Kinerja Manajemen Rantai Pasokan Dengan Pendekatan SCOR Model 9.0, *Working paper*, Institut Pertanian Bogor, Bogor.

Pujawan, I Nyoman. (2005), *Supply Chain Management*, Penerbit Guna Widya, Surabaya.

Saaty, T.L. (1980), *The Analytic Hierarchy Process*, McGraw-Hill, United States of America.

Simchi-Levi, David et al. (2003), *Designing and Managing the Supply Chain*, McGraw-Hill, United States of America.

Supply-Chain Council Team. (1997), *Using SCOR Metrics to Frame and Justify Supply-Chain Improvement Programs*, Fall Conference, Supply Chain Council, inc.

Supply-Chain Council Team. (2006), *Supply Chain Operation Reference Model Version 8.0*, Supply Chain Council, inc.

Vaidya O.S. dan Sushi K. (2006), *AHP : An Overview Of Application*, European Journal of Operation Research, Vol.169, p.1-29.

Wang, H. dan Surendra M.G. (2011), *Green Supply Chain Management*, McGraw-Hill companies, United States of America.

# LAMPIRAN A

## **SURAT KETERANGAN**

Dengan ini kami menerangkan bahwa :

Nama : Ayu Chairunisa Luthfiana

NIM : 08660021

Asal : Teknik Industri, UIN Sunan Kalijaga Yogyakarta

Telah melakukan penelitian untuk melengkapi penyusunan skripsi dengan judul :

**Pengukuran Performansi *Supply Chain* Dengan Pendekatan *Supply Chain Operation Reference* dan *Analytical Hierarchy Process***

Adapun penelitian tersebut telah dilakukan di PT.Indofarma Global Medika Cabang Yogyakarta pada bulan Maret hingga Juni 2012.

Demikian surat ini kami sampaikan, agar dapat dipergunakan sebagaimana mestinya.

Yogyakarta, 10 Juni 2012

PT.Indofarma Global Medika

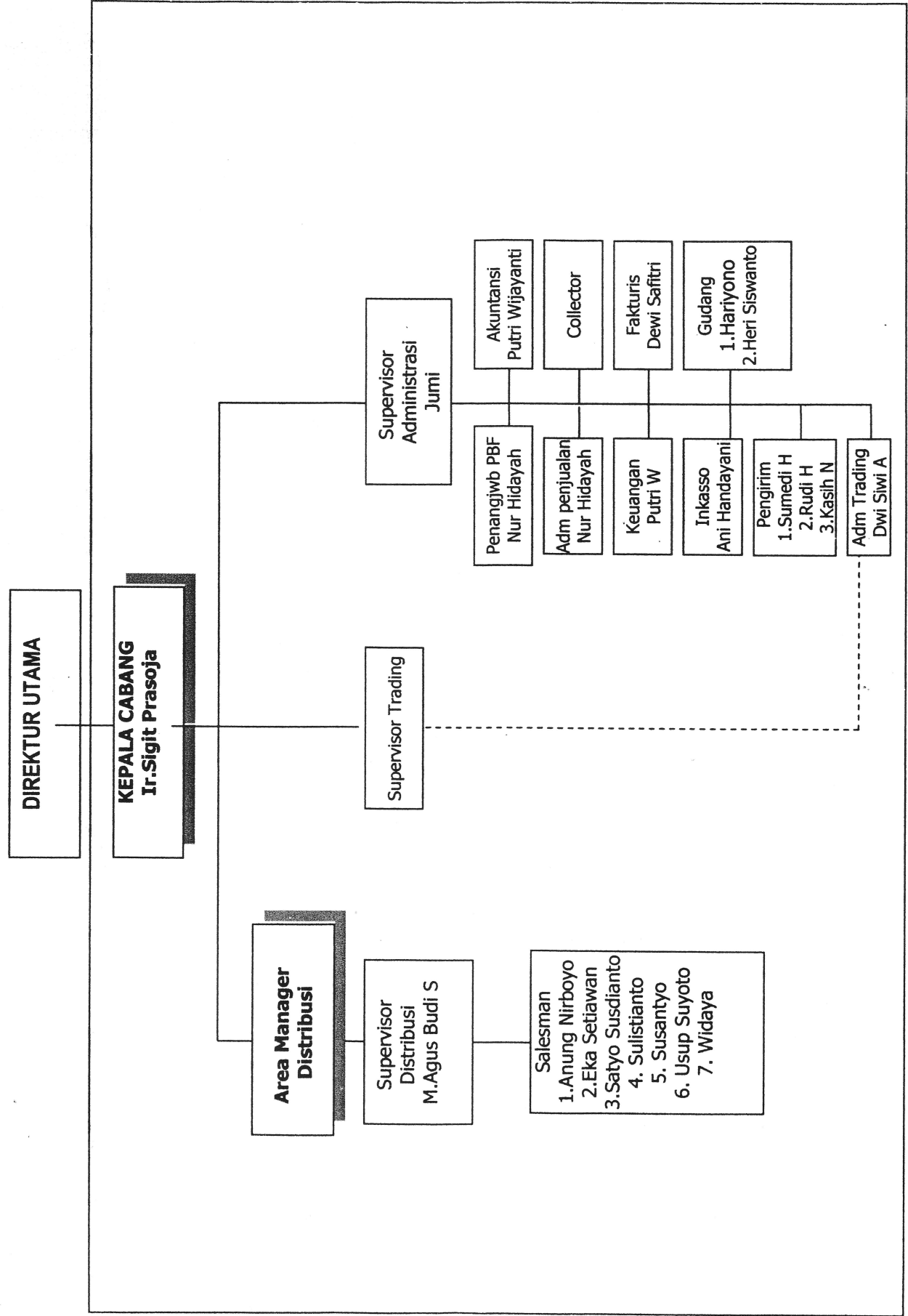
A handwritten signature in black ink is written over a circular official stamp. The stamp contains the text 'Indofarma' and some smaller, less legible text.

Jumi

Supervisor Administrasi

# LAMPIRAN B

# STRUKTUR ORGANISASI PT. IGM CAB. YOGYAKARTA 2011



# LAMPIRAN C



**KUISIONER PENELITIAN**

**PENGUKURAN KINERJA DENGAN MENGGUNAKAN METODE : SCOR AHP**

**Oleh : Ayu Chairunisa L.**

**PETUNJUK PENGISIAN KUISIONER**

1. Isilah kolom tingkat kepentingan antara faktor dengan tanda silang x
2. Pemberian tanda silang pada kolom sebelah kiri angka menunjukkan faktor yang dibandingkan lebih kuat pengaruhnya daripada faktor dibandingkan begitu juga sebaliknya
3. Apabila terdapat keraguan dalam pengisian perbandingan tingkat kepentingan antara faktor tersebut diperbolehkan tidak memberi tanda silang terlebih dahulu

**TABEL SKALA KEPENTINGAN**

Tingkat Kepentingan	Definisi
1	Kedua elemen sama penting
3	Elemen yang satu sedikit lebih penting dibanding elemen lainnya
5	Elemen yang satu esensial atau sangat penting dibanding elemen lainnya
7	Elemen yang satu benar-benar lebih penting dari lainnya
9	Elemen yang satu mutlak lebih penting dibanding elemen yang lainnya
2,4,6,8	Nilai tengah diantara dua penilaian berurutan

## KUISIONER PERBANDINGAN BERPASANGAN

Mohon pertanyaan berikut diisi terlebih dahulu,

Nama : Jumi

Jabatan : SPV. ADMINISTRASI

Berikut merupakan daftar pertanyaan mengenai perbandingan berpasangan :

KRITERIA 1	NILAI PERBANDINGAN																KRITERIA 2	
	9	8	7	6	5	4	3	2	1	2	3	4	5	6	7	8		9
SC.Reability									X									SC.Responsiveness
SC.Reability									X									SC.Flexibility
SC.Reability									X									SC.Cost
SC.Reability		X																SC.Asset Management
SC.Responsiveness									X									SC.Flexibility
SC.Responsiveness									X									SC.Cost
SC.Responsiveness		X																SC.Asset Management
SC.Flexibility									X									SC.Cost
SC.Flexibility		X																SC.Asset Management
SC.Cost		X																SC.Asset Management

-Terima Kasih-

## KUISIIONER PERBANDINGAN BERPASANGAN

Mohon pertanyaan berikut diisi terlebih dahulu,

Nama : Nur Hidayah

Jabatan : AA Penanggung Jawab

Berikut merupakan daftar pertanyaan mengenai perbandingan berpasangan :

KRITERIA 1	NILAI PERBANDINGAN																	KRITERIA 2
	9	8	7	6	5	4	3	2	1	2	3	4	5	6	7	8	9	
SC.Reability									X									SC.Responsiveness
SC.Reability									X									SC.Flexibility
SC.Reability										X								SC.Cost
SC.Reability									X									SC.Asset Management
SC.Responsiveness									X									SC.Flexibility
SC.Responsiveness										X								SC.Cost
SC.Responsiveness											X							SC.Asset Management
SC.Flexibility											X							SC.Cost
SC.Flexibility												X						SC.Asset Management
SC.Cost													X					SC.Asset Management

-Terima Kasih-

## KUISIIONER PERBANDINGAN BERPASANGAN

Mohon pertanyaan berikut diisi terlebih dahulu,

Nama : *Harryono*

Jabatan : *Kepala Logistik*

Berikut merupakan daftar pertanyaan mengenai perbandingan berpasangan :

KRITERIA 1	NILAI PERBANDINGAN																KRITERIA 2	
	9	8	7	6	5	4	3	2	1	2	3	4	5	6	7	8		9
SC.Reability			X															SC.Responsiveness
SC.Reability					X													SC.Flexibility
SC.Reability									X									SC.Cost
SC.Reability								X										SC.Asset Management
SC.Responsiveness										X								SC.Flexibility
SC.Responsiveness															X			SC.Cost
SC.Responsiveness															X			SC.Asset Management
SC.Flexibility													X					SC.Cost
SC.Flexibility													X					SC.Asset Management
SC.Cost									X					X				SC.Asset Management

-Terima Kasih-

# LAMPIRAN D

Responden 1 : Bp.Hariyono

Tabel pairwise comparison

	reability	responsiveness	flexibility	cost	asset manag.
Reability	1.000	0.143	0.200	1.000	1.000
Responsiveness	7.000	1.000	3.000	7.000	7.000
Flexibility	5.000	0.333	1.000	5.000	5.000
Cost	1.000	0.143	0.200	1.000	1.000
asset manag	1.000	0.143	0.200	1.000	1.000
Total	15.000	1.762	4.600	15.000	15.000

Tabel Normalisasi

	reability	responsiveness	flexibility	cost	asset manag.	jumlah	eigen vektor	eigen value	cosist.vektor
reability	0.067	0.081	0.043	0.067	0.067	0.325	0.065	0.326	5.023
responsiveness	0.467	0.568	0.652	0.467	0.467	2.620	0.524	2.732	5.214
flexibility	0.333	0.189	0.217	0.333	0.333	1.407	0.281	1.431	5.086
cost	0.067	0.081	0.043	0.067	0.067	0.325	0.065	0.326	5.023
asset manag.	0.067	0.081	0.043	0.067	0.067	0.325	0.065	0.326	5.023
jumlah	1.000	1.000	1.000	1.000	1.000		1		25.369

total rataan25.369

jumlah kriteria5

lamda max5.0738

indeks konsistensi0.01845

random indeks1.12

konsistensi0.016473214

ratio

## Responden 2 : Ibu Jumi

Tabel pairwise comparison

	reability	responsiveness	flexibility	cost	asset manag.
reability	1.000	1.000	1.000	1.000	0.125
responsiveness	1.000	1.000	1.000	1.000	0.125
flexibility	1.000	1.000	1.000	1.000	0.125
cost	1.000	1.000	1.000	1.000	0.125
asset manag.	8.000	8.000	8.000	8.000	1.000
total	12.000	12.000	12.000	12.000	1.500

Tabel Normalisasi

	reability	responsiveness	flexibility	cost	asset manag.	jumlah	eigen vektor	eigen value	cosist.vektor
reability	0.083	0.083	0.083	0.083	0.083	0.417	0.083	0.417	5.001
responsiveness	0.083	0.083	0.083	0.083	0.083	0.417	0.083	0.417	5.001
flexibility	0.083	0.083	0.083	0.083	0.083	0.417	0.083	0.417	5.001
cost	0.083	0.083	0.083	0.083	0.083	0.417	0.083	0.417	5.001
asset manag.	0.667	0.667	0.667	0.667	0.667	3.333	0.667	3.334	5.001
jumlah	1.000	1.000	1.000	1.000			1.000		25.003

total rataaan	25.003
jumlah kriteria	5.000
lamda max	5.001
indeks konsistensi	0.000
random indeks	1.120
konsistensi ratio	0.000

Responden 3 : Ibu Nur

Tabel pairwise comparison

	reability	responsiveness	flexibility	cost	asset manag.
reability	1.000	1.000	1.000	0.333	0.500
responsiveness	1.000	1.000	1.000	0.333	0.333
flexibility	1.000	1.000	1.000	0.333	0.500
cost	3.000	3.000	3.000	1.000	2.000
asset manag.	2.000	3.000	2.000	0.500	1.000
total	8.000	9.000	8.000	2.500	4.333

Tabel Normalisasi

	reability	responsiveness	flexibility	cost	asset manag.	jumlah	eigen vektor	eigen value	cosist.vektor
reability	0.125	0.111	0.125	0.133	0.115	0.610	0.122	0.614	5.036
responsiveness	0.125	0.111	0.125	0.133	0.077	0.571	0.114	0.572	5.006
flexibility	0.125	0.111	0.125	0.133	0.115	0.610	0.122	0.614	5.036
cost	0.375	0.333	0.375	0.400	0.462	1.945	0.389	1.969	5.062
asset manag.	0.250	0.333	0.250	0.200	0.231	1.264	0.253	1.278	5.053
total	1.000	1.000	1.000	1.000			1		25.192

total rataaan25.192

jumlah kriteria5

landa max5.0384

CI0.0096

RI1.12

konsistensi0.008571429

ratio



Rata-rata geometris

Tabel pairwise comparison

	reability	responsiveness	flexibility	cost	asset manag.
reability	1.000	0.523	0.585	0.693	0.398
responsiveness	1.913	1.000	1.442	1.326	0.663
flexibility	1.709	0.693	1.000	1.186	0.679
cost	1.442	0.754	0.843	1.000	0.630
asset manag.	2.520	1.508	1.474	1.587	1.000
total	8.584	4.478	5.344	5.793	3.370

Tabel Normalisasi

	reability	responsiveness	flexibility	cost	asset manag.	jumlah	eigen vektor	eigen value	cosist.vektor
reability	0.116	0.117	0.109	0.120	0.118	0.580	0.116	0.582	5.015
responsiveness	0.223	0.223	0.270	0.229	0.197	1.142	0.228	1.146	5.018
flexibility	0.199	0.155	0.187	0.205	0.201	0.947	0.189	0.949	5.010
cost	0.168	0.168	0.158	0.173	0.187	0.854	0.171	0.856	5.014
asset manag.	0.294	0.337	0.276	0.274	0.297	1.477	0.295	1.482	5.019
total	1.000	1.000	1.000	1.000	1.000				25.077

total rata-an	25.077
jumlah kriteria	5.000
lamda max	5.015
CI	0.004
RI	1.120
konsistensi ratio	0.003

# LAMPIRAN E

		LAPORAN STOCK BARANG + VALUE								
NAMA BARANG	SATUAN	ITEM TEXT	TGL KADAL	STOCK AWAL	STOCK AWAL PERIOD	MUTASI IN PERIOD	=	MUTASI OUT PERIOD	MUTASI IN PER TAHUN	
ACYC001001	K12	Acyclovir 200 mg Tab Kotak 100 ( 10 Blis	30-Jun-06	702	95	0		95		522
ACYC001002	K12	Acyclovir 400 mg Tab Kotak 100 ( 10 Blis	01-Jul-04	515	41	0		41		4326
ACYC001005	K92	Acyclovir 5% Krim - Ktk 25 Tube @ 5 gr (Mu	04-Jun-13	555	198	2120		562		5915
ADHE505004	ROL	Adhesive Tape 3 inch x 5 Y "Bioplast" Hosp	30-Dec-10	0	0	0		0		62
ALBE001001	K33	Albendazole 400 mg Tab Kuningah Rasa Jer	01-Mei-07	0	44	0		2		161
ALLO001001	K12	Allopurinol 100 mg Tab Kotak 100 ( 10 B	01-Mar-11	1209	1831	1024		1245		15536
AMBR001002	K12	Ambroxol 30 mg Tablet Kotak 100 ( 10 Bli	30-Jun-07	4247	5355	144		2064		28647
AMBR001003	B19	Ambroxol 15 mg/5 ml Syrup Botol 60 ml (	01-Sep-01	7320	5608	1150		2619		42381
AMIN001002	B03	Aminophylline 200 mg Tab Botol 100	30-Jun-06	0	915	500		822		6650
AMIT001001	K12	Amitriptyline 25 mg Tab Sal Sel Kotak 10	01-Dec-09	2033	1619	360		609		8720
AMLO001001	KA1	Amloten 5 mg Tablet Kotak 30 ( 3 Blister	01-Jun-11	42	0	0		0		0
AMLO001002	KA1	Amloten 10 mg Tablet Kotak 30 ( 3 Bliste	01-Jun-11	34	0	0		0		0
AMLO001006	KA1	Amlodipine 5 mg Tablet Kotak 30 ( 3 Blis	01-Jun-11	314	404	900		614		11659
AMLO001007	KA1	Amlodipine 10 mg Tablet Kotak 30 ( 3 Bli	01-Sep-11	124	0	450		365		4548
AMOX001001	B19	Amoxicillin 125 mg/5 ml Sir Ker Botol 60	01-Jun-03	3414	618	2160		795		7312
AMOX001002	K17	Amoxicillin 250 mg Kaps Kotak 120 ( 10 B	31-Jan-06	210	84	0		17		108
AMOX001004	K12	Amoxicillin 500 mg Kapl Kotak 100 ( 10 S	31-Jan-06	6565	3569	4620		6439		21346
AMPI001006	K12	Ampicillin 500 mg Kapl Kotak 100 ( 10 S	01-Mar-06	326	261	140		180		2077
ANIG001001	B45	Anigen Rapid AIV Test Kit Box 30	14-Dec-06	0	0	1		1		7
ANIG001002	B46	Anigen Rapid H5 AIV Test Kit Box 25 Test	30-Mar-07	0	4	0		0		6
ANTA001001	K12	Antalgin 500 mg Tab Kotak 100 ( 10 Blis	01-Dec-10	2640	306	864		807		5616
ANTA49510	K12	Antasida DOEN tab Kombinasi - Ktk 100 - L	#####	0	0	0		0		300
ANTI001001	D06	Anti HBs Kotak 30 Device	29-Mei-09	2	1	0		0		3
ANTI001002	D07	Anti HBs Kotak 100 Multi Device	06-Nop-10	0	4	0		0		5
ANTI533002	B54	Anti A - WA-600010 - Delta - Box - SUR	01-Dec-11	2	0	0		0		0
ANTI533003	B54	Anti B - WA-610010 - Delta - Box - SUR	01-Dec-11	1	0	0		0		0
ANTI533004	B54	Anti AB - WA-620010 - Delta - Box - SUR	01-Dec-11	2	0	0		0		0
ANTI533005	B54	Anti D - WA-740010 - Delta - Box - SUR	01-Jun-11	2	0	0		0		0
ASAM001002	K12	Asam Mefenamat 500 mg Tab Sal Sel Kot	31-Dec-06	0	266	756		668		9382
ASER022001	BJ8	Asering - Btl 500 cc - Oi	30-Jul-11	340	0	500		6		900
ASER022002	BJ8	Asering-5 - Btl 500 cc - Oi	22-Jun-11	153	133	0		0		0
ATRO001002	K35	Atropine 0,25 mg/ml Injeksi Kotak 30 am	31-Dec-09	0	107	0		46		283
BACI001001	K31	Bacitracin Polymyxin B Salep Kulit Kotak	01-Okt-06	0	0	0		0		80
BEDS534001	PCS	AL 1601-C Bedsheet - CVC - White - Pcs - SB		12	0	0		0		0
BEDS534002	PCS	AL1602-C Bed Sheet Flat - CVC T140 - White - Pcs - SB		12	0	0		0		0
BETA001001	KAX	Betavein 300 mg Kaptab Salut Selaput Kot	01-Mar-13	0	6	0		0		6
BIOP001001	K33	Bioprost Kaps Lunak Kotak 30 ( 3 Blister	31-Mar-05	125	89	80		40		488

MUTASI OUT PER TAHUN	STOCK AKHIR	MONTH STOCK RATIO	STOCK EFFICIENCY	NILAI STOCK AWAL	NILAI STOCK AWAL PERIOD	NILAI MUTASI IN PERIOD	NILAI MUTASI OUT PERIOD
1224	0	1	100	17720664	2346690	0	2346690
4841	0	1	100	16450645	1437419	0	1437419
4714	1756	4.12455516	24.24503883	23272260	9112554	97568760	25864926
62	0	0	0	0	0	0	0
119	42	22	4.545454545	0	28684	0	13122
15135	1610	2.293172691	43.60770578	9760257	16479000	9216000	11205000
29459	3435	2.664244186	37.53409711	35640824	45549630	1224864	17556384
45662	4139	2.580374189	38.75406925	14442360	12197400	2501250	5696325
6057	593	1.721411192	58.09187279	0	7823250	4275000	7028100
9383	1370	3.249589491	30.77311774	15574813	15233171	3387240	5730081
42	0	0	0	4082400	0	0	0
34	0	0	0	3400000	0	0	0
11283	690	2.123778502	47.08588957	8600460	10577528	23563800	16075748
4587	85	1.232876712	81.11111111	8091992	0	22600350	18331395
8743	1983	3.494339623	28.61771058	9129036	1808268	6320160	2326170
251	67	4.941176471	20.23809524	4579890	2016000	0	408000
26161	1750	1.271781333	78.62986934	173077231	93036692	120434160	167851852
2182	221	2.227777778	44.88778055	10746284	8136153	4364220	5611140
7	0	1	100	0	0	2200000	2200000
2	4	0	0	0	9600000	0	0
7893	363	1.449814126	68.97435897	24565200	3315510	9361440	8743845
300	0	0	0	0	0	0	0
4	1	0	0	1136850	556500	0	0
1	4	0	0	0	5320000	0	0
2	0	0	0	65000	0	0	0
1	0	0	0	32500	0	0	0
2	0	0	0	84000	0	0	0
2	0	0	0	123000	0	0	0
9028	354	1.52994012	65.36203523	0	3373412	9587592	8471576
746	494	83.33333333	1.2	3830695	0	6324062.5	75888.75
20	133	0	0	1641881.25	1427256.25	0	0
222	61	2.326086957	42.99065421	0	2889000	0	1242000
80	0	0	0	0	0	0	0
12	0	0	0	777000	0	0	0
12	0	0	0	801600	0	0	0
0	6	0	0	0	550374	0	0
484	129	4.225	23.66863905	7023500	5645982	5075040	2537520

	0	0	0	0	0	0	0	0
NILAI MUTASI IN PER TAHUN	NILAI MUTASI OUT PER TAHUN	NILAI CHANGE PRICE	NILAI REVAL	NILAI STOCK AKHIR	NILAI STOCK AKHIR GL	SELISIH	0	0
12894444	30615108	0	0	0	0	0	0	1082
150767826	167218471	0	0	0	0	0	0	1083
270753285	213209157	0	0	80816388	80816388	0	0	13105
633029.3	633029.3	0	0	0	0	0	0	1111
1056321	780759	0	0	275562	275562	0	0	1142
134721792	129992049	0	0	14490000	14490000	0	0	1152
242932662	249355376	0	0	29218110	29218110	0	0	1161
89582975	95023010	0	0	9002325	9002325	0	0	13128
48629500	43559350	0	0	5070150	5070150	0	0	1169
79529360	82213843	0	0	12890330	12890330	0	0	1174
0	4082400	0	0	0	0	0	0	17551
0	3400000	0	0	0	0	0	0	17552
306995458	297530338	0	0	18065580	18065580	0	0	17553
233202924	237025961	0	0	4268955	4268955	0	0	17554
21394912	24721690	0	0	5802258	5802258	0	0	1183
2592000	5563890	0	0	1608000	1608000	0	0	1184
556447528	683905759	0	0	45619000	45619000	0	0	1186
65498541	69355572	0	0	6889233	6889233	0	0	1194
15400000	15400000	0	0	0	0	0	0	2843
14400000	4800000	0	0	9600000	9600000	0	0	2844
60629040	81261135	0	0	3933105	3933105	0	0	1204
3037567.5	3037567.5	0	0	0	0	0	0	1210
1669500	2249850	0	0	556500	556500	0	0	11070
6650000	1330000	0	0	5320000	5320000	0	0	11071
0	65000	0	0	0	0	0	0	21652
0	32500	0	0	0	0	0	0	21653
0	84000	0	0	0	0	0	0	21654
0	123000	0	0	0	0	0	0	21655
114192076	109702648	0	0	4489428	4489428	0	0	1247
10830762.5	8413283.75	0	0	6248173.75	6248173.75	0	0	19676
0	214625	0	0	1427256.25	1427256.25	0	0	19677
7255560	5608560	0	0	1647000	1647000	0	0	1270
2939600	2939600	0	0	0	0	0	0	1283
0	777000	0	0	0	0	0	0	21685
0	801600	0	0	0	0	0	0	21828
550374	0	0	0	550374	550374	0	0	23701
30957744	29797742	0	0	8183502	8183502	0	0	1356

# LAMPIRAN F

# MONITORING SO BACKORDER

So Number	So Date	Customer Number	Customer Name	Site Name	Item	Item Description	Ordered Qty	Delivered Qty	Confirm Qty Back Order	Confirm Back Order
3100112748	09-JAN-12	310177	INTANF, APT	APT INTAN FARMA	AMIT001001	Amitriptyline 25 mg Tab Sal Sel Kotak 100 ( 10 Strip @ 10 Tablet )	10	10	0	No
3100112748	09-JAN-12	310177	INTANF, APT	APT INTAN FARMA	HALO001002	Haloperidol 1.5 mg Tab Kotak 100 ( 10 Blister @ 10 Tablet )	6	6	0	No
3100112749	09-JAN-12	310750	REJEKI FARMA, APT	APT. REJEKI FARMA	ALLO001001	Allopurinol 100 mg Tab Kotak 100 ( 10 Blister @ 10 Tablet )	3	3	0	No
3100112749	09-JAN-12	310750	REJEKI FARMA, APT	APT. REJEKI FARMA	AMBR001002	Ambroxol 30 mg Tablet Kotak 100 ( 10 Blister @ 10 Tablet )	3	3	0	No
3100112749	09-JAN-12	310750	REJEKI FARMA, APT	APT. REJEKI FARMA	DOMP001001	Domperidon Tab Kotak 100 ( 10 Blister @ 10 Tablet )	1	1	0	No
3100112749	09-JAN-12	310750	REJEKI FARMA, APT	APT. REJEKI FARMA	FAMO001001	Famotidine 20 mg Tab Sal Sel Kotak 50 ( 5 Strip @ 10 Tablet )	1	1	0	No
3100112749	09-JAN-12	310750	REJEKI FARMA, APT	APT. REJEKI FARMA	GLIB001003	Gilbenciamide 5 mg Tab Kotak 100 ( 10 Blister @ 10 Tablet )	26	26	0	No
3100112749	09-JAN-12	310750	REJEKI FARMA, APT	APT. REJEKI FARMA	PIRO001002	Piroxicam 20 mg Kaps Kotak 120 ( 10 Blister @ 12 Kapsul )	3	3	0	No
3100112749	09-JAN-12	310750	REJEKI FARMA, APT	APT. REJEKI FARMA	RANI001001	Ranitidine 150 mg Tab Sal Sel Kotak 100 ( 10 Strip @ 10 Tablet )	3	3	0	No
3100112750	09-JAN-12	310387	SAUDARA, APT	APT SAUDARA	AMBR001002	Ambroxol 30 mg Tablet Kotak 100 ( 10 Blister @ 10 Tablet )	5	5	0	No
3100112750	09-JAN-12	310387	SAUDARA, APT	APT SAUDARA	AMBR001003	Ambroxol 15 mg/5 ml Syrup Botol 60 ml (Multi Box)	10	10	0	No
3100112750	09-JAN-12	310387	SAUDARA, APT	APT SAUDARA	ANTA001001	Antalgin 500 mg Tab Kotak 100 ( 10 Blister @ 10 Tablet )	3	3	0	No
3100112750	09-JAN-12	310387	SAUDARA, APT	APT SAUDARA	ERYT001002	Erythromycin 250 mg Kaps Kotak 120 ( 10 Blister @ 12 Kapsul )	1	1	0	No
3100112750	09-JAN-12	310387	SAUDARA, APT	APT SAUDARA	PIRO001001	Piroxicam 10 mg Kaps Kotak 120 ( 10 Blister @ 12 Kapsul )	3	3	0	No
3100112751	09-JAN-12	310735	MATARAM, APT.	APT. MATARAM	AMBR001002	Ambroxol 30 mg Tablet Kotak 100 ( 10 Blister @ 10 Tablet )	3	3	0	No
3100112751	09-JAN-12	310735	MATARAM, APT.	APT. MATARAM	AMBR001003	Ambroxol 15 mg/5 ml Syrup Botol 60 ml (Multi Box)	5	5	0	No
3100112751	09-JAN-12	310735	MATARAM, APT.	APT. MATARAM	ANTA001001	Antalgin 500 mg Tab Kotak 100 ( 10 Blister @ 10 Tablet )	2	2	0	No
3100112751	09-JAN-12	310735	MATARAM, APT.	APT. MATARAM	CAPT001001	Captopril 12.5 mg Tab Kotak 100 ( 10 Strip @ 10 Tablet )	20	20	0	No
3100112751	09-JAN-12	310735	MATARAM, APT.	APT. MATARAM	DIGO001001	Digoxin 0.25 mg Tab Kotak 100 ( 10 Strip @ 10 Tablet )	1	1	0	No
3100112751	09-JAN-12	310735	MATARAM, APT.	APT. MATARAM	IBUP001002	Ibuprofen 400 mg Tab Sal Sel Kotak 100 ( 10 Strip @ 10 Tablet )	2	2	0	No
3100112751	09-JAN-12	310735	MATARAM, APT.	APT. MATARAM	ISOS001001	Isosorbide Dinitrate 5 mg Tab Sublingual Kotak 100 ( 10 Strip @ 10 Tablet )	2	2	0	No
3100112752	09-JAN-12	310735	MATARAM, APT.	APT. MATARAM	AMIT001001	Amitriptyline 25 mg Tab Sal Sel Kotak 100 ( 10 Strip @ 10 Tablet )	3	3	0	No
3100112752	09-JAN-12	310735	MATARAM, APT.	APT. MATARAM	TRI001001	Trihexyphenidyl 2 mg Tab Kotak 100 ( 10 Blister @ 10 Tablet )	10	10	0	No
3100112753	09-JAN-12	310313	PAKEM, APT	APT PAKEM	AMBR001002	Ambroxol 30 mg Tablet Kotak 100 ( 10 Blister @ 10 Tablet )	2	2	0	No
3100112753	09-JAN-12	310313	PAKEM, APT	APT PAKEM	AMBR001003	Ambroxol 15 mg/5 ml Syrup Botol 60 ml (Multi Box)	3	3	0	No

# MONITORING SO BACKORDER

So Number	So Date	Customer Number	Customer Name	Site Name	Item	Item Description	Ordered Qty	Delivered Qty	Confirm Qty Back Order	Confirm Back Order
3100112740	09-JAN-12	310719	BLABAK, APT	APT. BLABAK	OXYT001003	Oxytetracycline 3 % Salep Kulit Kotak 25 tube @ 5 g (multi box)	1	1	0	No
3100112740	09-JAN-12	310719	BLABAK, APT	APT. BLABAK	RANI001001	Ranitidine 150 mg Tab Sal Sel Kotak 100 ( 10 Strip @ 10 Tablet)	1	1	0	No
3100112741	09-JAN-12	310687	PROF. DR. SOEROYO, RSJ	RSJ. PROF. DR. SOEROYO	CLIN001002	Clindamycin 300 mg Kaps Kotak 50 ( 5 Blister @ 10 Kapsul )	20	20	0	No
3100112741	09-JAN-12	310687	PROF. DR. SOEROYO, RSJ	RSJ. PROF. DR. SOEROYO	FAMO001002	Famotidine 40 mg Tab Sal Sel Kotak 50 ( 5 Strip @ 10 Tablet )	20	20	0	No
3100112741	09-JAN-12	310687	PROF. DR. SOEROYO, RSJ	RSJ. PROF. DR. SOEROYO	PARA001007	Paracetamol Drops Btl 15 ml	10	10	0	No
3100112741	09-JAN-12	310687	PROF. DR. SOEROYO, RSJ	RSJ. PROF. DR. SOEROYO	RANI001001	Ranitidine 150 mg Tab Sal Sel Kotak 100 ( 10 Strip @ 10 Tablet )	20	20	0	No
3100112742	09-JAN-12	310777	HARAPAN, RS.	RS. HARAPAN	AMO001004	Amoxicillin 500 mg Kaps Kotak 100 ( 10 Strip @ 10 Kaplet )	2	2	0	No
3100112742	09-JAN-12	310777	HARAPAN, RS.	RS. HARAPAN	FURO001001	Furosemide 10 mg/ml Injeksi Kotak 25 ampul @ 2 ml	2	2	0	No
3100112743	09-JAN-12	310876	INDONESIA, APT.	APT. INDONESIA	CETI001002	Cetirizine 5 mg/5 ml Sirup Botol 60 ml	6	6	0	No
3100112743	09-JAN-12	310876	INDONESIA, APT.	APT. INDONESIA	DILT001001	Diltiazem 30 mg Tab Kotak 100 ( 10 Strip @ 10 Tablet )	2	2	0	No
3100112743	09-JAN-12	310876	INDONESIA, APT.	APT. INDONESIA	FAMO001001	Famotidine 20 mg Tab Sal Sel Kotak 50 ( 5 Strip @ 10 Tablet )	4	4	0	No
3100112743	09-JAN-12	310876	INDONESIA, APT.	APT. INDONESIA	FAMO001002	Famotidine 40 mg Tab Sal Sel Kotak 50 ( 5 Strip @ 10 Tablet )	10	10	0	No
3100112743	09-JAN-12	310876	INDONESIA, APT.	APT. INDONESIA	FURO001003	Furosemide 40 mg Tab Kotak 100 ( 10 Strip @ 10 Tablet )	2	2	0	No
3100112744	09-JAN-12	310929	PRATIWI, APT.	APT. PRATIWI	AMBR001003	Ambroxol 15 mg/5 ml Syrup Botol 60 ml (Multi Box)	5	5	0	No
3100112744	09-JAN-12	310929	PRATIWI, APT.	APT. PRATIWI	ASAM001002	Asam Mefenamat 500 mg Tab Sal Sel Kotak 100 ( 10 Blister @ 10 Tablet )	2	2	0	No
3100112744	09-JAN-12	310929	PRATIWI, APT.	APT. PRATIWI	CETI001001	Cetirizine 10 mg Kaps Kotak 50 ( 5 Strip @ 10 Kapsul )	1	1	0	No
3100112744	09-JAN-12	310929	PRATIWI, APT.	APT. PRATIWI	PIRO001001	Piroxicam 10 mg Kaps Kotak 120 ( 10 Blister @ 12 Kapsul )	2	2	0	No
3100112744	09-JAN-12	310929	PRATIWI, APT.	APT. PRATIWI	PIRO001002	Piroxicam 20 mg Kaps Kotak 120 ( 10 Blister @ 12 Kapsul )	2	2	0	No
3100112745	09-JAN-12	310675	KARANG GADING, APT	APT. KARANG GADING	CARB001001	Carbamazepine 200 mg Tab Kotak 100 ( 10 Strip @ 10 Tablet )	6	6	0	No
3100112745	09-JAN-12	310675	KARANG GADING, APT	APT. KARANG GADING	TRAM001001	Tramadol 50 mg Kaps Kotak 50 ( 5 Strip @ 10 Kapsul )	6	6	0	No
3100112746	09-JAN-12	310445	TINA FARMA, APT	APT TINA FARMA	ASAM001002	Asam Mefenamat 500 mg Tab Sal Sel Kotak 100 ( 10 Blister @ 10 Tablet )	5	5	0	No
3100112746	09-JAN-12	310445	TINA FARMA, APT	APT TINA FARMA	PARA001004	Paracetamol 500 mg Tab Kotak 100 ( 10 Blister @ 10 Tablet )	5	5	0	No
3100112746	09-JAN-12	310445	TINA FARMA, APT	APT TINA FARMA	PARA001007	Paracetamol Drops Btl 15 ml	6	6	0	No
3100112747	09-JAN-12	310177	INTANF, APT	APT INTAN FARMA	CLIN001002	Clindamycin 300 mg Kaps Kotak 50 ( 5 Blister @ 10 Kapsul )	2	2	0	No
3100112747	09-JAN-12	310177	INTANF, APT	APT INTAN FARMA	GLIB001003	Glibenclamide 5 mg Tab Kotak 100 ( 10 Blister @ 10 Tablet )	10	10	0	No
3100112747	09-JAN-12	310177	INTANF, APT	APT INTAN FARMA	HYDR001010	Hydrocortisone 2,5 % Krim Kotak 24 tube @ 5 gr (multi box)	1	1	0	No



# MONITORING SO BACKORDER

So Number	So Date	Customer Number	Customer Name	Site Name	Item	Item Description	Ordered Qty	Delivered Qty	Confirm Qty Back Order	Confirm Back Order
3100112731	09-JAN-12	310560	ISLAM KLATEN, RS	RS ISLAM KLATEN	PARA001004	Paracetamol 500 mg Tab Kotak 100 ( 10 Blister @ 10 Tablet )	3	3	0	No
3100112731	09-JAN-12	310560	ISLAM KLATEN, RS	RS ISLAM KLATEN	PIRO001002	Piroxicam 20 mg Kaps Kotak 120 ( 10 Blister @ 12 Kapsul )	2	2	0	No
3100112731	09-JAN-12	310560	ISLAM KLATEN, RS	RS ISLAM KLATEN	URIS001001	Urispas 200 mg Tab Sal Sel - Kotak 30	3	3	0	No
3100112732	09-JAN-12	310556	BETHESDA, RS	RS BETHESDA	DILT001001	Diltiazem 30 mg Tab Kotak 100 ( 10 Strip @ 10 Tablet )	10		0	No
3100112732	09-JAN-12	310556	BETHESDA, RS	RS BETHESDA	FURO001003	Furosemide 40 mg Tab Kotak 100 ( 10 Strip @ 10 Tablet )	10	10	0	No
3100112732	09-JAN-12	310556	BETHESDA, RS	RS BETHESDA	ISOS001001	Isosorbide Dinitrate 5 mg Tab Sublingual Kotak 100 ( 10 Strip @ 10 Tablet )	30	30	0	No
3100112733	09-JAN-12	310624	RSUP DR. SOERADJI T	RSUP DR. SOERADJI T	ATRO001002	Atropine 0,25 mg/ml Injeksi Kotak 30 ampul @ 1 ml	33	33	0	No
3100112734	09-JAN-12	310781	PANASEA, APT.	APT. PANASEA	ACYC001005	Acyclovir 5% Krim - Ktk 25 Tube @ 5 gr (Multi Box)	1	1	0	No
3100112734	09-JAN-12	310781	PANASEA, APT.	APT. PANASEA	COAM001001	Co Amoxiclav 625 mg Tab Sal Sel Kotak 30 ( 5 Strip @ 6 Tablet )	1	1	0	No
3100112734	09-JAN-12	310781	PANASEA, APT.	APT. PANASEA	IBUP001002	Ibuprofen 400 mg Tab Sal Sel Kotak 100 ( 10 Strip @ 10 Tablet )	1	1	0	No
3100112734	09-JAN-12	310781	PANASEA, APT.	APT. PANASEA	RIFA001005	Rifastar Kaplet Salut Selaput Ktk 30 ( 3 Blister @ 10 Kaplet )	1	1	0	No
3100112735	09-JAN-12	310767	NUR HIDAYAH, RS	RS. NUR HIDAYAH	COAM001001	Co Amoxiclav 625 mg Tab Sal Sel Kotak 30 ( 5 Strip @ 6 Tablet )	2	2	0	No
3100112736	09-JAN-12	310767	NUR HIDAYAH, RS	RS. NUR HIDAYAH	AMIT001001	Amitriptyline 25 mg Tab Sal Sel Kotak 100 ( 10 Strip @ 10 Tablet )	5	5	0	No
3100112737	09-JAN-12	310983	PLERET, APT	APT. PLERET	ALLO001001	Aloprinolol 100 mg Tab Kotak 100 ( 10 Blister @ 10 Tablet )	1	1	0	No
3100112737	09-JAN-12	310983	PLERET, APT	APT. PLERET	AMOX001004	Amoxicillin 500 mg Kapl Kotak 100 ( 10 Strip @ 10 Kaplet )	1	1	0	No
3100112737	09-JAN-12	310983	PLERET, APT	APT. PLERET	GLIB001003	Glibenclamide 5 mg Tab Kotak 100 ( 10 Blister @ 10 Tablet )	2	2	0	No
3100112737	09-JAN-12	310983	PLERET, APT	APT. PLERET	METH001002	Methylprednisolone 4 mg Tab Kotak 100 ( 10 Blister @ 10 Tablet )	1	1	0	No
3100112738	09-JAN-12	310656	TNI AU Dr. SUHARDI HARDJOLUKITO, R.S	RS. TNI AU Dr. SUHARDI HARDJOLUKITO	CETI001002	Cetirizine 5 mg/5 ml Sirup Botol 60 ml	6	6	0	No
3100112738	09-JAN-12	310656	TNI AU Dr. SUHARDI HARDJOLUKITO, R.S	RS. TNI AU Dr. SUHARDI HARDJOLUKITO	CETI001003	Cetirizine Drops Botol 12 ml	6	6	0	No
3100112738	09-JAN-12	310656	TNI AU Dr. SUHARDI HARDJOLUKITO, R.S	RS. TNI AU Dr. SUHARDI HARDJOLUKITO	FURO001001	Furosemide 10 mg/ml Injeksi Kotak 25 ampul @ 2 ml	1	1	0	No
3100112739	09-JAN-12	310856	TNI AU Dr. SUHARDI HARDJOLUKITO, R.S	RS. TNI AU Dr. SUHARDI HARDJOLUKITO	ACYC001005	Acyclovir 5% Krim - Ktk 25 Tube @ 5 gr (Multi Box)	1	1	0	No
3100112739	09-JAN-12	310856	SAWITAN, APT	APT. SAWITAN	BIOV001001	Biovision Kaps Kotak 30 ( 3 Blister @ 10 Kapsul )	1	1	0	No
3100112739	09-JAN-12	310856	SAWITAN, APT	APT. SAWITAN	CAPT001002	Captopril 25 mg Tab Kotak 100 ( 10 Strip @ 10 Tablet )	5	5	0	No
3100112739	09-JAN-12	310856	SAWITAN, APT	APT. SAWITAN	GLIB001003	Glibenclamide 5 mg Tab Kotak 100 ( 10 Blister @ 10 Tablet )	5	5	0	No
3100112740	09-JAN-12	310719	BLABAK, APT	APT. BLABAK	ACYC001005	Acyclovir 5% Krim - Ktk 25 Tube @ 5 gr (Multi Box)	1	1	0	No
3100112740	09-JAN-12	310719	BLABAK, APT	APT. BLABAK	ORAL001001	Oralit 200 ml Serbuk Kotak 25 sachet	1	1	0	No

# MONITORING SO BACKORDER

So Number	So Date	Customer Number	Customer Name	Site Name	Item	Item Description	Ordered Qty	Delivered Qty	Confirm Qty Back Order	Confirm Back Order	
3100112726	09-JAN-12	310427	SUMBER, APT	APT SUMBER SEHAT.	CARB001001	Carbamazepine 200 mg Tab	Kotak 100 ( 10 Strip @ 10 Tablet	5	5	0	No
3100112727	09-JAN-12	310329	PRAMBANAN, APT	APT PRAMBANAN	CAPT001003	Captopril 50 mg Tab	Kotak 100 ( 10 Strip @ 10 Tablet )	2	2	0	No
3100112727	09-JAN-12	310329	PRAMBANAN, APT	APT PRAMBANAN	CLON001001	Clonidine 0,15 mg Tab	Kotak 100 ( 10 Strip @ 10 Tablet )	2	2	0	No
3100112727	09-JAN-12	310329	PRAMBANAN, APT	APT PRAMBANAN	DILT001001	Diltiazem 30 mg Tab	Kotak 100 ( 10 Strip @ 10 Tablet )	3		0	No
3100112727	09-JAN-12	310329	PRAMBANAN, APT	APT PRAMBANAN	FURO001003	Furosemide 40 mg Tab	Kotak 100 ( 10 Strip @ 10 Tablet )	3	3	0	No
3100112727	09-JAN-12	310329	PRAMBANAN, APT	APT PRAMBANAN	ISOS001001	Isosorbide Dinitrate 5 mg Tab Sublingual	Kotak 100 ( 10 Strip @ 10 Tablet )	3	3	0	No
3100112727	09-JAN-12	310329	PRAMBANAN, APT	APT PRAMBANAN	PROR001010	Prorhold Kaps	Kotak 30 ( 3 Blister @ 10 Kapsul )	1	1	0	No
3100112727	09-JAN-12	310329	PRAMBANAN, APT	APT PRAMBANAN	SALB001002	Salbutamol 4 mg Tab	Kotak 100 ( 10 Strip @ 10 Tablet )	3	3	0	No
3100112728	09-JAN-12	310379	SARAS, APT	APT SARAS.	ACYC001001	Acyclovir 200 mg Tab - Kotak	100 ( 10 Blister @ 10 Tablet )	3	3	0	No
3100112728	09-JAN-12	310379	SARAS, APT	APT SARAS.	ACYC001005	Acyclovir 5% Krim - Ktk 25 Tube @ 5 gr (Multi Box)		1	1	0	No
3100112728	09-JAN-12	310379	SARAS, APT	APT SARAS.	ASAM001002	Asam Mefenamat 500 mg Tab Sal Sel	Kotak 100 ( 10 Blister @ 10 Tablet )	5	5	0	No
3100112728	09-JAN-12	310379	SARAS, APT	APT SARAS.	CAPT001001	Captopril 12,5 mg Tab	Kotak 100 ( 10 Strip @ 10 Tablet )	3	3	0	No
3100112728	09-JAN-12	310379	SARAS, APT	APT SARAS.	CAPT001003	Captopril 50 mg Tab	Kotak 100 ( 10 Strip @ 10 Tablet )	3	3	0	No
3100112728	09-JAN-12	310379	SARAS, APT	APT SARAS.	ETHA001002	Ethambutol 500 mg Tab Sal Sel	Kotak 100 ( 10 Strip @ 10 Tablet )	3	3	0	No
3100112729	09-JAN-12	310127	FARMASARI, APT	APT FARMASARI	DEXA001003	Dexamethasone 5 mg/ml Injeksi	Kotak 100 ampul @ 1 ml	1	1	0	No
3100112729	09-JAN-12	310127	FARMASARI, APT	APT FARMASARI	LANS001001	Lansoprazole 30 mg Kaps	Kotak 20 ( 2 Strip @ 10 Kapsul )	3	3	0	No
3100112729	09-JAN-12	310127	FARMASARI, APT	APT FARMASARI	LORA001001	Loratadine 10 mg Tab	Kotak 50 ( 5 Strip @ 10 Tablet )	3	3	0	No
3100112729	09-JAN-12	310127	FARMASARI, APT	APT FARMASARI	OFL0001001	Ofloxacin 200 mg Tab Sal Sel	Kotak 50 ( 5 Strip @ 10 Tablet )	2	2	0	No
3100112729	09-JAN-12	310127	FARMASARI, APT	APT FARMASARI	OFL0001002	Ofloxacin 400 mg Tab Sal Sel	Kotak 50 ( 5 Strip @ 10 Tablet )	2	2	0	No
3100112729	09-JAN-12	310127	FARMASARI, APT	APT FARMASARI	PYRA001002	Pyrantel 125 mg (Basa) Kaplet	Kotak 60 ( 30 Strip @ 2 Kaplet )	1		0	No
3100112729	09-JAN-12	310127	FARMASARI, APT	APT FARMASARI	RIFA001003	Rifampicin 450 mg Kaps	Kotak 100 ( 10 Strip @ 10 Kapsul )	1	1	0	No
3100112730	09-JAN-12	310015	ANINDITA, APT	APT ANINDITA	PARA001004	Paracetamol 500 mg Tab	Kotak 100 ( 10 Blister @ 10 Tablet )	10	10	0	No
3100112731	09-JAN-12	310560	ISLAM KLATEN, RS	RS ISLAM KLATEN	ERYT001003	Erythromycin 500 mg Tab Sal Sel	Kotak 100 ( 10 Blister @ 10 Tablet )	1		0	No
3100112731	09-JAN-12	310560	ISLAM KLATEN, RS	RS ISLAM KLATEN	FURO001001	Furosemide 10 mg/ml Injeksi	Kotak 25 ampul @ 2 ml	1	1	0	No
3100112731	09-JAN-12	310560	ISLAM KLATEN, RS	RS ISLAM KLATEN	PARA001002	Paracetamol 120 mg/5 ml Sirop	Botol 60 ml (multi box)	5	5	0	No

# MONITORING SO BACKORDER

So Number	So Date	Customer Number	Customer Name	Site Name	Item	Item Description	Ordered Qty	Delivered Qty	Confirm Qty Back Order	Confirm Back Order
3100112719	09-JAN-12	310285	MORO SEHAT, APT	APT MORO SEHAT	CAPT001001	Captopril 12,5 mg Tab Kotak 100 ( 10 Strip @ 10 Tablet )	10	10	0	No
3100112719	09-JAN-12	310285	MORO SEHAT, APT	APT MORO SEHAT	CAPT001002	Captopril 25 mg Tab Kotak 100 ( 10 Strip @ 10 Tablet )	10	10	0	No
3100112719	09-JAN-12	310285	MORO SEHAT, APT	APT MORO SEHAT	GLIB001003	Glibenclamide 5 mg Tab Kotak 100 ( 10 Blister @ 10 Tablet )	10	10	0	No
3100112719	09-JAN-12	310285	MORO SEHAT, APT	APT MORO SEHAT	ISOS001001	Isosorbide Dinitrate 5 mg Tab Sublingual Kotak 100 ( 10 Strip @ 10 Tablet )	3	3	0	No
3100112719	09-JAN-12	310285	MORO SEHAT, APT	APT MORO SEHAT	MEL001001	Meloxicam 15 mg tab - Ktk 50	2	2	0	No
3100112720	09-JAN-12	310560	ISLAM KLATEN, RS	RS ISLAM KLATEN	CAPT001001	Captopril 12,5 mg Tab Kotak 100 ( 10 Strip @ 10 Tablet )	5	5	0	No
3100112720	09-JAN-12	310560	ISLAM KLATEN, RS	RS ISLAM KLATEN	FURO001001	Furosemide 10 mg/ml Injeksi Kotak 25 ampul @ 2 ml	10	10	0	No
3100112721	09-JAN-12	310015	ANINDITA, APT	APT ANINDITA	TRIH001001	Trihexyphenidyl 2 mg Tab Kotak 100 ( 10 Blister @ 10 Tablet )	5	5	0	No
3100112722	09-JAN-12	310317	PANTI AFIAT, APT	APT PANTI AFIAT	ACYC001005	Acylovir 5% Krim - Ktk 25 Tube @ 5 gr (Multi Box)	2	2	0	No
3100112722	09-JAN-12	310317	PANTI AFIAT, APT	APT PANTI AFIAT	DEXT001001	Dextromethorphan 10 mg/5 ml Sirup Botol 60 ml (multi box)	12	12	0	No
3100112722	09-JAN-12	310317	PANTI AFIAT, APT	APT PANTI AFIAT	HYDR001010	Hydrocortisone 2,5 % Krim Kotak 24 tube @ 5 gr (multi box)	1	1	0	No
3100112723	09-JAN-12	310588	PURI NIRMALA, RS	RS PURI NIRMALA	HALO001002	Haloperidol 1,5 mg Tab Kotak 100 ( 10 Blister @ 10 Tablet )	20	20	0	No
3100112723	09-JAN-12	310588	PURI NIRMALA, RS	RS PURI NIRMALA	HALO001003	Haloperidol 5 mg Tab Kotak 100 ( 10 Blister @ 10 Tablet )	20	20	0	No
3100112723	09-JAN-12	310588	PURI NIRMALA, RS	RS PURI NIRMALA	TRIH001001	Trihexyphenidyl 2 mg Tab Kotak 100 ( 10 Blister @ 10 Tablet )	20	20	0	No
3100112724	09-JAN-12	310480	WIPA, APT	APT WIPA	AMBR001003	Ambroxol 15 mg/5 ml Syrup Botol 60 ml (Multi Box)	3	3	0	No
3100112724	09-JAN-12	310480	WIPA, APT	APT WIPA	CETIR001001	Cetirizine 10 mg Kaps Kotak 50 ( 5 Strip @ 10 Kapsul )	2	2	0	No
3100112724	09-JAN-12	310480	WIPA, APT	APT WIPA	COAM001001	Co Amoxiclav 625 mg Tab Sal Sel Kotak 30 ( 5 Strip @ 6 Tablet )	1	1	0	No
3100112724	09-JAN-12	310480	WIPA, APT	APT WIPA	IBUP001002	Ibuprofen 400 mg Tab Sal Sel Kotak 100 ( 10 Strip @ 10 Tablet )	1	1	0	No
3100112724	09-JAN-12	310480	WIPA, APT	APT WIPA	ISOS001001	Isosorbide Dinitrate 5 mg Tab Sublingual Kotak 100 ( 10 Strip @ 10 Tablet )	1	1	0	No
3100112724	09-JAN-12	310480	WIPA, APT	APT WIPA	LORA001001	Loratadine 10 mg Tab Kotak 50 ( 5 Strip @ 10 Tablet )	1	1	0	No
3100112725	09-JAN-12	310427	SUMBER, APT	APT SUMBER SEHAT	ANTA001001	Antalgin 500 mg Tab Kotak 100 ( 10 Blister @ 10 Tablet )	1	1	0	No
3100112725	09-JAN-12	310427	SUMBER, APT	APT SUMBER SEHAT	CAPT001001	Captopril 12,5 mg Tab Kotak 100 ( 10 Strip @ 10 Tablet )	3	3	0	No
3100112725	09-JAN-12	310427	SUMBER, APT	APT SUMBER SEHAT	PARA001004	Paracetamol 500 mg Tab Kotak 100 ( 10 Blister @ 10 Tablet )	4	4	0	No
3100112725	09-JAN-12	310427	SUMBER, APT	APT SUMBER SEHAT	PIRO001001	Piroxicam 10 mg Kaps Kotak 120 ( 10 Blister @ 12 Kapsul )	1	1	0	No
3100112725	09-JAN-12	310427	SUMBER, APT	APT SUMBER SEHAT	SALB001001	Salbutamol 2 mg Tab Kotak 100 ( 10 Strip @ 10 Tablet )	1	1	0	No
3100112725	09-JAN-12	310427	SUMBER, APT	APT SUMBER SEHAT	SALB001002	Salbutamol 4 mg Tab Kotak 100 ( 10 Strip @ 10 Tablet )	1	1	0	No

# LAMPIRAN G



**Master Performa Permintaan Barang (PPB) PR KHUSUS & REGULER Bulan Januari 2012**  
**PT.IGM Cabang :Yogyakarta ( Stock Level 30 hari )**

PR KHUSUS													
No	Kode	Nama Produk	Target Sales Februari 2012	Stock Cabang			Lebih (Kurang) Availabilitas ( PR Khusus)	Master Collic	+/- (collic)	Pembulan Koli	PR Khusus	Adjustment Cabang	PR Khusus After Adjustment
				Stock Awal Cabang	GIT	SO Inaf Intrasit							
a	b	c	d	e	f	g	h=(e+f+g)-d	i	j=h/i	k	l	m	n=l+m
A. PRODUK PROMOSI													
1	CEFI001001	Cefixim 100 mg kaps - Ktk 3	132	1,120			988	56	17.65	18	-	-	-
2	CEFI001002	Cefixime 100 mg / 5 ml Sirup	170	321			151	50	3.03	4	-	-	-
3	CEPH001002	Cephalexin 500 mg Kaps Ka	49	87			38	55	0.69	1	-	-	-
4	CETI001002	Cefirizine 5 mg/5 ml Sirup	154	307			153	50	3.06	4	-	(100)	(100)
5	CETI001003	Cefirizine Drops	36	515			479	56	8.56	9	-	-	-
6	COAM001001	Co Amoxiclav 625 mg Tab S	357	662			305	52	5.86	6	-	-	-
7	FAMO001001	Famotidine 20 mg Tab Sal Se	194	349			155	54	2.87	3	-	-	-
8	FAMO001002	Famotidine 40 mg Tab Sal Se	182	133			(49)	54	-0.91	(1)	(54)	54	-
9	GLUC001007	Glucosamin 500mg Chondro	47	-	36		(11)	36	-0.31	(1)	(36)	(36)	(72)
10	IBUP001004	Ibuprofen Suspensi 100 mg /	339	32		100	(207)	50	-4.13	(5)	(250)	200	(50)
11	IBUP001005	Ibuprofen Suspensi 200 mg /	71	50			(21)	50	-0.43	(1)	(50)	-	(50)
12	IRBE001002	Irbesartan 300 mg Kaptab	21	-			(21)	30	-0.69	(1)	(30)	-	(30)
13	KETO001020	Ketorolac 10 mg/ml Box 5 At	282	45			(237)	32	-7.40	(8)	(256)	256	-
14	KETO001021	Ketorolac 30 mg/ml	45	-			(45)	30	-1.49	(2)	(60)	(240)	(300)
15	ONDA001001	Ondansetron 4 mg tab - Ktk	168	-			(168)	54	-3.11	(4)	(216)	54	(162)

16	ONDA001002	Ondansetron 4 mg/2 ml inj -	583	271				(312)	32	-9.76	(10)	(320)	(256)	(576)
17	ONDA001003	Ondansetron 8 mg Tab - Ktk	117	118				1	54	0.01	1	-	-	-
18	ONDA001004	Ondansetron 8 mg/4 ml inj -	127	159				32	21	1.54	2	-	-	-
19	PARA001007	Paracetamol Drops Btl 15 ml	285	-				(285)	56	-5.10	(6)	(336)	112	(224)
20	ZINK001002	Zinc 20 mg Tab Box 10 Strip	105	488				383	72	5.33	6	-	-	-
B. PRODUK KOMODITI														
1	ACYC001001	Acyclovir 200 mg Tab Kotak	136	422				286	144	1.98	2	-	-	-
2	ACYC001002	Acyclovir 400 mg Tab Kotak	374	-				(374)	144	-2.60	(3)	(432)	(432)	(864)
3	ACYC001005	Acyclovir 5% Krim - Ktk 25 Tub	285	1,606				1,321	40	33.04	34	-	-	-
4	ALBE001001	Albendazole 400 mg Tab Kotak	54	35				(19)	63	-0.30	(11)	(63)	63	-
5	ALLO001001	Allopurinol 100 mg Tab Kotak	1,342	1,970				628	128	4.91	5	-	-	-
6	AMBR001002	Ambroxol 30 mg Tablet Kotak	6,134	3,616				(2,518)	144	-17.49	(18)	(2,592)	2,592	-
7	AMBR001003	Ambroxol 15 mg/5 ml Syrup	1,668	4,327				2,659	50	53.17	54	-	-	-
8	AMIN001002	Aminophylline 200 mg Tab	253	496				243	50	4.86	5	-	-	-
9	AMIT001001	Amitriptyline 25 mg Tab Sal	375	1,514				1,139	120	9.49	10	-	-	-
10	AMLO001006	Amlodipine 5 mg Tablet Kotak	279	99	3,060			2,880	90	31.99	32	-	-	-
11	AMLO001007	Amlodipine 10 mg Tablet	497	804				307	90	3.42	4	-	-	-
12	AMOX001001	Amoxicillin 125 mg/5 ml Sirup	962	1,530				568	60	9.47	10	-	-	-
13	AMOX001002	Amoxicillin 250 mg Kaps Kotak	79	59				(20)	108	-0.18	(11)	(108)	108	-
14	AMOX001004	Amoxicillin 500 mg Kapl Kotak	1,950	8,631				6,681	70	95.45	96	-	-	-
15	AMPI001006	Ampicillin 500 mg Kapl Kotak	231	320				89	70	1.28	2	-	-	-
16	ANTA001001	Antalgin 500 mg Tab Kotak	402	1,825				1,423	144	9.88	10	-	-	-
17	ASAM001002	Asam Mefenamat 500 mg Tablet	715	2,011				1,296	108	12.00	13	-	-	-
18	ATRO001002	Atropin 0.25 mg/ml inj Kotak	20	-				(20)	80	-0.26	(11)	(80)	-	(80)
19	CAPT001001	Captopril 12,5 mg Tab Kotak	1,282	2,749				1,467	60	24.46	25	-	-	-
20	CAPT001002	Captopril 25 mg Tab Kotak	4,306	4,548				242	144	1.68	2	-	-	-
21	CAPT001003	Captopril 50 mg Tab Kotak	373	322				(51)	144	-0.35	(11)	(144)	144	-

[illegible]

[illegible]



78	METH001002	Methylprednisolone 4 mg Tablet	981	297				684	45	15.19	16	-	-	-	-
79	METRO01003	Metronidazol 500 mg Tab K	355	78				277	144	1.93	2	-	-	-	-
80	NADI001002	Na Diklofenak 50 mg Tab S	-	71				(71)	90	-0.79	(1)	(90)	(90)	(180)	(180)
81	OFLO001001	Ofloxacin 200 mg Tab Sal S	76	36				40	54	0.74	1	-	-	-	-
82	OFLO001002	Ofloxacin 400 mg Tab Sal S	138	78				60	54	1.10	2	-	-	-	-
83	OMEP001002	Omeprazole 20 mg Kaps	661	815				(154)	140	-1.10	(2)	(280)	280	-	-
84	ORAL001001	Oralit 200 ml Serbuk Kotak 2	624	253				371	40	9.29	10	-	-	-	-
85	OXYT001003	Oxytetracycline 3 % Salep K	127	97				30	40	0.75	1	-	-	-	-
86	PARA001002	Paracetamol 120 mg /5ml S	2,878	1,734				1,144	50	22.88	23	-	-	-	-
87	PARA001004	Paracetamol 500 mg Tab K	6,013	1,085				4,928	144	34.22	35	-	-	-	-
88	PHEN001003	Phenobarbital 30 mg Tab	-	66				(66)	25	-2.64	(3)	(75)	75	-	-
89	PIRA001001	Piracetam 1200 mg Tab Sal	26	13				13	14	0.92	1	-	-	-	-
90	PIRA001002	Piracetam 3 g inj - Ktk 4	11	37	30			4	10	0.36	1	-	-	-	-
91	PIRO001001	Piroxicam 10 mg Kaps Kota	378	490				(112)	108	-1.03	(2)	(216)	216	-	-
92	PIRO001002	Piroxicam 20 mg Kaps Kota	1,295	1,246				49	108	0.46	1	-	-	-	-
93	PROP001010	Propylthiouracyl 100 mg Tab	283	397				(114)	60	-1.90	(2)	(120)	60	(60)	(60)
94	PYRA001011	Pyrazinamide 500 mg Tab	1,095	593				502	144	3.48	4	-	-	-	-
95	RANI001001	Ranitidine 150 mg Tab Sal S	964	318				646	72	8.98	9	-	-	-	-
96	RANI001002	Ranitidine 25 mg/ml Injeksi	163	256				(93)	32	-2.90	(3)	(96)	96	-	-
97	RESE001004	Reserpine 0.25 mg Tab Bata	39	6				33	25	1.32	2	-	-	-	-
98	RIFA001002	Rifampicin 300 mg Kaps Ko	9	34				(25)	70	-0.35	(1)	(70)	-	(70)	(70)
99	RIFA001003	Rifampicin 450 mg Kaps Ko	39	26				153	70	2.19	3	-	(140)	(140)	(140)
100	RIFA001004	Rifampicin 600 mg Tab Sal S	27	57	28			(2)	28	-0.07	(1)	(28)	28	-	-
101	SALB001001	Salbutamol 2 mg Tab Kotak	1,879	711				1,168	60	19.46	20	-	-	-	-
102	SALB001003	Salbutamol 2 mg/5 ml Sirop	462	72				390	144	2.71	3	-	-	-	-
103	SALB001002	Salbutamol 4 mg Tab Kotak	439	927				(488)	60	-8.13	(9)	(540)	540	-	-
104	SPIR001002	Spiramycin 500 mg Tab Kot	2	20				(18)	36	-0.49	(1)	(36)	36	-	-
105	SULF001003	Sulfadoxine Pyrimethamine	20	52				(32)	144	-0.22	(1)	(144)	144	-	-

106	THIA001011	Thiamphenicol 500 mg Kap	179	141			(38)	70	-0.54	(1)	(70)	70	-
107	TRAM001001	Tramadol 50 mg Kaps Kotak	376	478			102	112	0.91	1	-	-	-
108	TRAM001003	Tramadol 50 mg/ml injeksi K	202	31			(171)	32	-5.34	(6)	(192)	192	-
109	TRI001001	Trihexyphenidyl 2 mg Tab K	2.022	7.759			5.737	120	47.80	48	-	-	-
												-	-
	OTC											-	-
1	BIO001001	Bioprost Kaps Lunak Kotak 30 ( 3 Blister @ 10 Strip )		139			139	80	1.74	2	-	-	-
2	BIOR001001	Bioralit 200 ml Serbuk Kotak 25 sachet		107			107	40	2.68	3	-	-	-
3	BIOV001001	Biovision Kaps Kotak 30 ( 3 Blister @ 10 Strip )		134			134	72	1.86	2	-	-	-
4	BIOV001002	Biovision Kaps Kotak 100 ( 10 Blister @ 10 Strip )		125			125	48	2.60	3	-	-	-
5	BIOV001003	Biovision Gold Kotak 30		209			209	72	2.90	3	-	-	-
6	OBI001002	OBH INDO Plus Sirup Botol 100 ml (singkat)		46			46	48	0.96	1	-	-	-
7	PROL001001	Prolipid Kaps Botol 60		51			51	50	1.02	2	-	-	-
8	PROL001002	Prolipid Kaps Kotak 60 ( 6 Blister @ 10 Strip )		123			123	40	3.08	4	-	-	-
9	PROR001010	Prorhoind Kaps Kotak 30 ( 3 Blister @ 10 Strip )		56			56	50	1.12	2	-	-	-
10	PROU001001	Pro uric Kaps Botol 60		94			94	50	1.88	2	-	-	-
11	PROU001002	Pro uric Kaps Kotak 60 ( 6 Blister @ 10 Strip )		81			81	40	2.03	3	-	-	-
	Branded												
1	AMLO001001	Amloten 5 mg Tablet Kotak 30 ( 3 Blister @ 10 Strip )		-			-	1	0.00	-	-	-	-
2	AMLO001002	Amloten 10 mg Tablet Kotak 30 ( 3 Blister @ 10 Strip )		-			-	1	0.00	-	-	-	-
3	CETA001001	Cetaler 10 mg Kaps Kotak 30 ( 3 Strip @ 10 Kotak )		6			6	1	6.00	6	-	-	-
4	HITR001001	Hitolol Kaps Lunak Botol 30		8			8	1	8.00	8	-	-	-
5	INAC001001	Inacid 500 mg Tab Sal Sel Kotak 10 ( 10 Strip @ 10 Kotak )		5			5	1	5.00	5	-	-	-
6	INAM001010	Inamycin 125 mg/5 ml Sirup Botol 120 ml		38			38	1	38.00	38	-	-	-
7	INAM001011	Inamycin 500 mg Tab Sal Sel Kotak 50		12			12	1	12.00	12	-	-	-
8	INAZ001002	Inazol 30 mg Kaps Kotak 20 ( 2 Strip @ 10 Kotak )		21			21	1	21.00	21	-	-	-
9	INCE001001	Incephin 1.0 g Injeksi Kering Vial 10 ml		15			15	1	15.00	15	-	-	-

10	INCE001010	Incefax 1,0 g Injeksi Kering	Vial 10 ml	155					1	155.00	155	-	-	-
11	INCI001001	Inciclav 625 mg Tab Sal Sel	Kotak 30 (	-					1	0.00	-	-	-	-
12	INCI001020	Inciflox 500 mg Tab Sal Sel	Kotak 50 (	11					1	11.00	11	-	-	-
13	INDO001020	Indoran 25 mg/ml Injeksi	Kotak 10 am	59					1	59.00	59	-	-	-
14	INDO001040	Indoralyte Kotak 25 sachet		16					1	16.00	16	-	-	-
15	INEU001002	Ineuron 3 g/15 ml Injeksi	Kotak 4 amp	55					1	55.00	55	-	-	-
16	INFI001010	Infix 100 mg Kaps	Kotak 30 ( 3 Strip @	3					1	3.00	3	-	-	-
17	INFI001012	Infix 100 mg/5 ml Sir Ker	Botal 30 ml (si	10					1	10.00	10	-	-	-
18	INSE001001	Insetron 4 mg Tab Sal Sel	Kotak 12 ( 2	16					1	16.00	16	-	-	-
19	INSE001002	insetron 4 mg/2 ml Injeksi	Kotak 5 am	42					1	42.00	42	-	-	-
20	INSE001003	Insetron 8 mg Tab Sal Sel	Kotak 12 ( 2	-					1	0.00	-	-	(3)	(3)
21	INSE001004	Insetron 8 mg/4 ml Injeksi	Kotak 5 am	-					1	0.00	-	-	(1)	(1)
22	INTR001002	Intradol 50 mg/ml Injeksi	Kotak 10 am	40					1	40.00	40	-	-	-
23	KETO001010	Ketoflam 30 mg/ml Injeksi	Kotak 5 ampu	13					1	13.00	13	-	-	-
24	NAUS001001	Nausin 10 mg Tab	Kotak 50 ( 5 Blister (	32					1	32.00	32	-	-	-
25	RIFA001005	Rifastar Kaplet Salut Selaput	Ktk 30 ( 3	46					1	46.00	46	-	-	-
26	RIFA001006	Rifan H Kaplet Salut Selaput	Ktk 30 ( 5	10					1	10.00	10	-	-	-
27	URIS001001	Urispas 200 mg Tab Sal Sel	- Kotak 30	280					36	7.78	8	-	-	-
28	VERM001003	Vermic 200 mg/5 ml Suspensi	Kotak 1	-					1	0.00	-	-	(5)	(5)
29	ZINK001001	Zinkid Kotak 100 tablet		6					45	0.13	1	-	(45)	(45)
30	ZINK001003	Zinkid 10mg/5 ml Syrup	Btl @ 100ml	-	288	48			24	14.00	14	-	-	-

**PR REGULER**

Stock Level Bln Maret	Kebutuhan Stock Level	Lebih (Kurang) PR Reguler	+/-(-collie)	Pembulatan Koli	Kebutuhan PR Reguler	PR IPS	PR Reguler	Kolom Keterangan Adjustment Cabang
o	q=o+p	r= h ( plus)	t=s/i	u	v	w	x=v+w	y

140	140	988	848	15.14	16	-	-	--
181	181	151	(30)	-0.59	(1)	(50)	(50)	--
52	52	38	(14)	-0.26	(1)	(55)	-	--
164	164	153	(11)	-0.23	(1)	(50)	(750)	Peningkatan Penjualan-
38	38	479	442	7.88	8	-	-	--
381	381	305	(76)	-1.47	(2)	(104)	(52)	--
207	207	155	(52)	-0.97	(1)	(54)	-	--
194	194	-	(194)	-3.59	(4)	(216)	(54)	-Stock Cukup
50	50	-	(50)	-1.40	(2)	(72)	(252)	Peningkatan Penjualan-
361	361	-	(361)	-7.22	(8)	(400)	(300)	-Stock Cukup
76	76	-	(76)	-1.52	(2)	(100)	(100)	--
22	22	-	(22)	-0.73	(1)	(30)	(30)	--
301	301	-	(301)	-9.40	(10)	(320)	-	-Stock Cukup
48	48	-	(48)	-1.59	(2)	(60)	(750)	Peningkatan Penjualan-
179	179	-	(179)	-3.32	(4)	(216)	(432)	-Stock Cukup

622	622	-	(622)	-19.44	(20)	(640)	(1,856)	Peningkatan Penjualan-
125	125	1	(125)	-2.31	(3)	(162)	(162)	--
135	135	32	(103)	-4.90	(5)	(105)	-	--
304	304	-	(304)	-5.44	(6)	(336)	(560)	-Stock Cukup
112	112	383	272	3.78	4	-	(216)	--
145	145	286	140	0.97	1	-	(144)	--
399	399	-	(399)	-2.77	(3)	(432)	(2,016)	Peningkatan Penjualan-
304	304	1,321	1,018	25.45	26	-	-	--
58	58	-	(58)	-0.91	(1)	(63)	-	-Stock Cukup
1,431	1,431	628	(803)	-6.27	(7)	(896)	(640)	--
6,543	6,543	-	(6,543)	-45.44	(46)	(6,624)	(1,008)	-Stock Cukup
1,780	1,780	2,659	879	17.58	18	-	(1,950)	--
270	270	243	(27)	-0.54	(1)	(50)	(350)	--
401	401	1,139	738	6.15	7	-	-	--
298	298	2,880	2,581	28.68	29	-	-	--
530	530	307	(222)	-2.47	(3)	(270)	(720)	--
1,026	1,026	568	(457)	-7.62	(8)	(480)	-	--
84	84	-	(84)	-0.78	(1)	(108)	-	-Stock Cukup
2,080	2,080	6,681	4,602	65.74	66	-	-	--
246	246	89	(156)	-2.23	(3)	(210)	(70)	--
429	429	1,423	994	6.90	7	-	-	--
762	762	1,296	534	4.94	5	-	-	--
22	22	-	(22)	-0.27	(1)	(80)	(80)	--
1,367	1,367	1,467	100	1.67	2	-	(240)	--
4,593	4,593	242	(4,350)	-30.21	(31)	(4,464)	(1,152)	--
398	398	-	(398)	-2.76	(3)	(432)	(288)	-Stock Cukup

570	570	-	(570)	-3.96	(4)	(576)	(576)	-Stock Cukup
886	886	-	(886)	-16.11	(17)	(935)	(1,100)	-Stock Cukup
312	312	995	683	11.38	12	-	(300)	--
122	122	274	152	3.04	4	-	(250)	--
101	101	1,260	1,159	23.19	24	-	(500)	--
511	511	1,069	558	12.69	13	-	(352)	--
502	502	-	(502)	-4.65	(5)	(540)	(108)	-Stock Cukup
203	203	148	(55)	-0.51	(1)	(108)	(540)	Peningkatan Penjualan-
129	129	28	(101)	-1.57	(2)	(128)	(128)	--
371	371	-	(371)	-6.63	(7)	(392)	(168)	-Stock Cukup
178	178	920	741	9.63	10	-	(77)	--
28	28	28	(0)	0.00	(1)	(70)	-	--
562	562	-	(562)	-11.24	(12)	(600)	(150)	-Stock Cukup
328	328	87	(241)	-1.67	(2)	(288)	-	--
31	31	59	28	1.18	2	-	-	--
208	208	1,244	1,035	8.63	9	-	-	--
217	217	-	(217)	-9.04	(10)	(240)	(144)	-Stock Cukup
603	603	-	(603)	-12.07	(13)	(650)	(650)	-Stock Cukup
562	562	1,547	986	8.21	9	-	-	--
3	3	-	(3)	-0.05	(1)	(50)	-	-Stock Cukup
8	8	46	38	0.47	1	-	-	--
26	26	31	5	0.20	1	-	-	--
457	457	510	53	0.88	1	-	(540)	--
216	216	-	(216)	-2.80	(3)	(231)	(693)	Peningkatan Penjualan-
204	204	302	98	2.17	3	-	-	--
167	167	-	(167)	-2.39	(3)	(210)	(210)	-Stock Cukup
12	12	-	(12)	-0.48	(1)	(25)	-	-Stock Cukup
819	819	-	(819)	-13.65	(14)	(840)	(120)	-Stock Cukup

106	106	110	4	0.05	1	-	(150)	--
29	29	-	(29)	-0.32	(1)	(90)	(810)	Peningkatan Penjualan-
24	24	426	402	5.58	6	-	-	--
475	475	303	(172)	-5.37	(6)	(192)	(480)	--
805	805	2,141	1,336	9.28	10	-	(720)	--
58	58	266	208	3.24	4	-	(320)	--
219	219	116	(103)	-0.41	(1)	(252)	-	--
123	123	204	81	3.37	4	-	-	--
1,151	1,151	-	(1,151)	-28.78	(29)	(1,160)	(840)	-Stock Cukup
4,914	4,914	2,234	(2,680)	-16.75	(17)	(2,720)	(800)	--
149	149	2,012	1,863	12.94	13	-	-	--
44	44	72	29	0.24	1	-	-	--
335	335	3,099	2,764	23.04	24	-	-	--
501	501	2,827	2,327	19.39	20	-	-	--
10	10	26	16	0.66	1	-	(50)	--
233	233	94	(139)	-3.48	(4)	(160)	(40)	--
54	54	225	171	3.41	4	-	-	--
311	311	357	46	0.42	1	-	(1,296)	Peningkatan Penjualan-
3	3	19	16	0.66	1	-	(24)	--
1,214	1,214	428	(786)	-5.46	(6)	(864)	(720)	--
728	728	-	(728)	-10.71	(11)	(748)	(204)	-Stock Cukup
251	251	-	(251)	-5.12	(6)	(294)	(196)	-Stock Cukup
148	148	1,271	1,123	14.04	15	-	-	--
341	341	-	(341)	-6.97	(7)	(343)	(49)	-Stock Cukup
298	298	14	(285)	-5.27	(6)	(324)	-	--
207	207	691	483	7.55	8	-	(128)	--
143	143	331	188	2.94	3	-	-	--
46	46	314	268	3.94	4	-	-	--

317	317	684	366	8.14	9	-	-	-
83	83	277	194	1.35	2	-	-	-
76	76	-	(76)	-0.85	(1)	(90)	(270)	Peningkatan Penjualan-
39	39	40	1	0.03	1	-	-	-
84	84	60	(24)	-0.45	(1)	(54)	-	-
869	869	-	(869)	-6.21	(7)	(980)	(420)	-Stock Cukup
269	269	371	102	2.55	3	-	-	-
104	104	30	(74)	-1.84	(2)	(80)	-	-
1,850	1,850	1,144	(706)	-14.11	(15)	(750)	-	-
1,157	1,157	4,928	3,770	26.18	27	-	-	-
70	70	-	(70)	-2.81	(3)	(75)	-	-Stock Cukup
14	14	13	(1)	-0.08	(1)	(14)	-	-
40	40	4	(36)	-3.62	(4)	(40)	-	-
522	522	-	(522)	-4.83	(5)	(540)	(432)	-Stock Cukup
1,329	1,329	49	(1,279)	-11.85	(12)	(1,296)	(216)	-
423	423	-	(423)	-7.06	(8)	(480)	(540)	-Stock Cukup
633	633	502	(132)	-0.91	(1)	(144)	-	-
339	339	646	307	4.27	5	-	-	-
273	273	-	(273)	-8.53	(9)	(288)	-	-Stock Cukup
6	6	33	27	1.07	2	-	-	-
36	36	-	(36)	-0.51	(1)	(70)	(70)	-
28	28	153	125	1.79	2	-	(560)	Peningkatan Penjualan-
61	61	-	(61)	-2.17	(3)	(84)	-	-Stock Cukup
759	759	1,168	409	6.82	7	-	(60)	-
77	77	390	313	2.18	3	-	(144)	-
989	989	-	(989)	-16.48	(17)	(1,020)	-	-Stock Cukup
21	21	-	(21)	-0.58	(1)	(36)	-	-Stock Cukup
55	55	-	(55)	-0.38	(1)	(144)	-	-Stock Cukup



191	191	-	(191)	-2.73	(3)	(210)	-	-Stock Cukup
401	401	102	(299)	-2.67	(3)	(336)	-	--
215	215	-	(215)	-6.73	(7)	(224)	-	-Stock Cukup
2,157	2,157	5,737	3,579	29.83	30	-	-	--
-	-	-	-	-	-	-	-	--
-	-	-	-	-	-	-	-	--
-	-	139	139	1.74	2	-	(80)	--
-	-	107	107	2.68	3	-	(40)	--
-	-	134	134	1.86	2	-	-	--
-	-	125	125	2.60	3	-	(48)	--
-	-	209	209	2.90	3	-	-	--
-	-	46	46	0.96	1	-	(48)	--
-	-	51	51	1.02	2	-	(50)	--
-	-	123	123	3.08	4	-	(160)	--
-	-	56	56	1.12	2	-	-	--
-	-	94	94	1.88	2	-	-	--
-	-	81	81	2.03	3	-	(80)	--
-	-	-	-	-	-	-	-	--
-	-	-	-	0.00	-	-	-	--
-	-	-	-	0.00	-	-	-	--
-	-	6	6	6.00	6	-	-	--
-	-	8	8	8.00	8	-	(2)	--
-	-	5	5	5.00	5	-	-	--
-	-	38	38	38.00	38	-	-	--
-	-	12	12	12.00	12	-	-	--
-	-	21	21	21.00	21	-	-	--
-	-	15	15	15.00	15	-	-	--

[illegible]